

中国铝市场报告

2021年6月1日 星期二 第80期 上海钢联铝研究小组

铝价震荡拉升 现货表现尚稳

期货市场

SHFE				
合约	开盘	收盘	涨跌	成交量
2106	18790	18880	55	16098
2107	18800	18875	55	248361

(备注: 当日 SHFE 收盘 15: 00 实盘价)

LME				
时间	名称	开盘	收盘	涨跌
隔夜	Lme 铝	-	-	-
今日	Lme 铝	2501	2495	-6

(备注: 亚洲时段 LME 铝价为当日 SHFE 收盘 15: 00 实盘价)

交易综述

上海期铝价格小幅上涨。主力合约 2107, 以 18875 元/吨收盘, 上涨 55 元, 涨幅为 0.29%。当日 15: 00 伦敦三月铝报价 2495.00 美元/吨, 上海与伦敦的内外比值为 7.57, 昨日外盘休市。全部合约成交 366912 手, 持仓量增加 2759 手至 464975 手。主力合约成交 248361 手, 持仓量减少 520 手至 209652 手。

明日观点

今日沪铝震荡走高, 华东地区铝锭主流成交价在 18680-18720 元/吨, 华南地区铝锭成交价在 18840-18870 元/吨, 早间市场询价氛围浓, 现货市场较稳, 持货商挺价出货, 逢高积极出货, 接货方逢低压价采购, 交投僵持, 整体需求依旧偏弱, 成交一般。随盘面拉涨, 市场持货商有所惜售, 但接货方接货较为谨慎, 成交转弱。下游少量采购, 观望为主。预计明日铝价将延续高位震荡走势。

行业热点

【银保监会: 房地产金融化泡沫化势头得到遏制】

新华财经北京 6 月 1 日电 (记者 王虎云) 银保监会副主席梁涛 1 日在银保监会新闻发布会上表示, 截至 4 月末, 银行业对实体经济发放的人民币贷款同比增长 12.7%; 房地产贷款同比增长 10.5%, 创 8 年新低。

【美媒: 美国制造商认为对进口商品加征关税助长通胀】

新华财经华盛顿 5 月 31 日电 (记者 高攀 许缘) 美国《华尔街日报》网站日前刊文说, 美国很多企业认为美国政府此前对进口商品加征关税推高了美国通胀水平, 呼吁拜登政府取消这些关税。

【云南神火 90 万吨绿色水电铝一体化项目实现 5G 智能工厂建设】

云南神火 90 万吨绿色水电铝一体化项目在建设之初就充分采用国内外电解铝行业的自动化设备, 为 5G 智能工厂建设奠定了基础, 实现了园区数字化、自动化和智能化转型, 确保了云南神火 90 万吨绿色水电铝项目的智能化建设在国内外的地位。

【马来西亚仓库提货排长队 加剧铝供应短缺问题】

伦敦金属交易所(LME)在马来西亚注册的、由金属储存公司 ISTIM UK 所拥有的仓库出现瓶颈, 加重了美国和欧洲的铝消费者在获得所需金属方面所面临的困难。

中国铝市场报告

2021年6月1日 星期二 第80期 上海钢联铝研究小组

电解铝市场

主流地区电解铝升贴水情况 (元/吨)

地区	均价	上期所	长江	南储
上海	18680	-30	-20	-180
无锡	18680	-30	-20	-180
杭州	18740	30	40	-120
佛山	18860	150	160	0
沈阳	18700	-10	0	-160
天津	18700	-10	0	-160
巩义	18680	-30	-20	-180
临沂	18720	10	20	-140
重庆	18740	30	40	-120
长沙	19080	370	380	220

上海铝锭现货价 18680 元/吨, 跌 70 元/吨, 市场成交一般; 临沂铝锭现货价 18720 元/吨, 跌 80 元/吨, 成交一般; 无锡铝锭现货价 18680 元/吨, 跌 70 元/吨, 成交一般; 杭州铝锭现货价 18740 元/吨, 跌 70 元/吨, 市场成交一般; 佛山铝锭现货成交价 18860 元/吨, 跌 50 元/吨, 成交一般; 巩义铝锭现货价 18680 元/吨, 跌 60 元/吨, 下游逢低采购, 成交较好; 天津铝锭现货价 18700 元/吨, 跌 70 元/吨, 成交一般; 沈阳铝锭现货价 18700 元/吨, 跌 70 元/吨, 成交一般; 重庆铝锭现货价 18740 元/吨, 跌 30 元/吨, 现货成交一般。

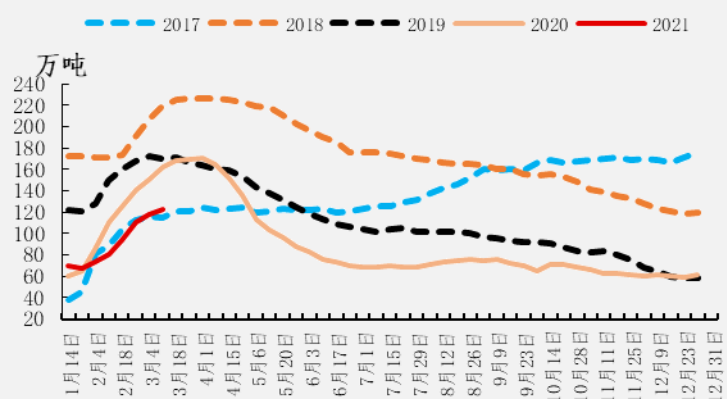
上游市场

铝土矿: 进口铝方面: 澳洲一水矿报 42 美元/吨; 澳洲三水矿报 45 美元/吨; 印尼报 48 美元/吨; 马来西亚报 39 美元/吨; 几内亚三水铝土矿报 54 美元/吨。

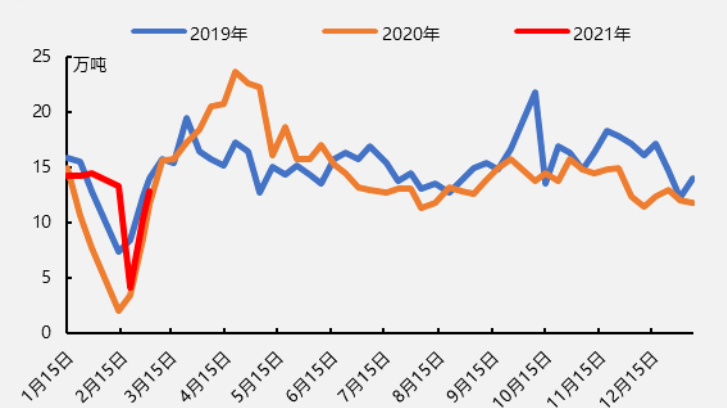
每周现货库存情况 (万吨)

地区	5月27日	5月31日	增减
上海	11.6	11.6	0
无锡	38.1	38.2	0.1
杭州	6.3	6.4	0.1
湖州	0.1	0.1	0
宁波	2.2	2.2	0
济南	0	0	0
佛山	23.5	24.4	0.9
海安	0.4	0.4	0
天津	4.5	4.6	0.1
沈阳	0	0.1	0.1
巩义	6.6	6.3	-0.3
郑州	0.7	0.6	-0.1
洛阳	0.1	0.1	0
重庆	0.6	0.5	-0.1
临沂	1.3	1.3	0
常州	0.3	0.3	0
总计	96.3	97.1	0.8

中国主流地区电解铝库存



中国主流地区电解铝出库量



中国铝市场报告

2021年6月1日 星期二 第80期 上海钢联铝研究小组

氧化铝: 1日主流地区氧化铝现货指导成交价维稳为主。山西 2470~2530 元/吨, 河南 2450~2510 元/吨, 山东 2470~2530 元/吨, 广西 2400~2440 元/吨, 贵州地区 2380~2400 元/吨。近期影响氧化铝价格变化的因素颇多。

从供应方面来看, 随着山西地区氧化铝复产及后期扩能落地, 以及广西及海外印尼地区新投氧化铝产能释放, 短期氧化铝供应短缺可能性不大, 但长单保供情况下, 氧化铝流通现货或比较有限, 氧化铝价格仍具有一定支撑。需求方面, 不确定性因素增加, 铝价表现整体良好促进电解铝增产稳定推进, 区域氧化铝需求增加预期释放利好, 但是内蒙古能耗双控及云南限电影响存变局, 仍需继续关注需求变化量的调整。

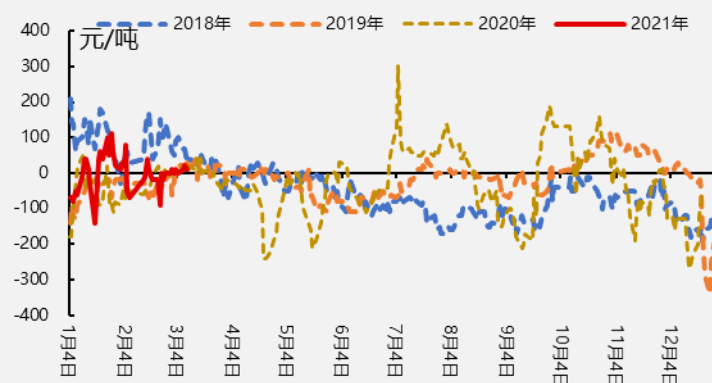
氟化铝: 中国氟化铝价格弱势运行。各地区报价: 甘肃 7400-7600 元/吨, 湖南 7300-7600 元/吨。氟化铝成本有所松动, 成品库存较高, 下游需求一般, 预计后期中国氟化铝价格弱势运行为主。

下游市场

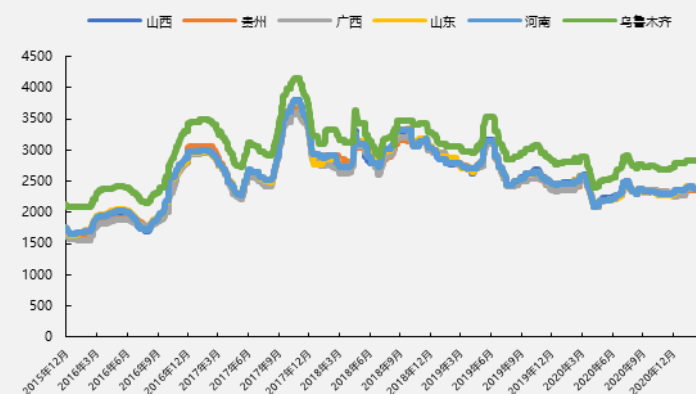
铝合金锭: 今日了解市场国内 ADC12 成交价格在 18400-18700 元/吨, 进口价格 18100-18300 元/吨。96 复化锭成交在 17200-17400 元原生铝合金市场: 今日长江价为 18700 元/吨, 较昨日价格下跌 70 元。今日各地区铝合金锭 A356.2 价格为: 浙江地区均价为 19330 元/吨; 江苏地区均价为 19250 元/吨; 山东地区均价为 19060 元/吨; 广东地区均价为 19520 元/吨。今日原铝价格继续小幅下跌, 持货商正常出货, 下游询价问货增多, 低价接货, 市场成交一般。

铝棒: 据我的有色网了解, 1日主流地区铝棒加工费(仓库/厂内自提): 佛山 470-570 元/吨; 无锡 350-480 元/吨; 包头 120-180 元/吨; 巩义 290-340 元/吨; 临沂 350-410 元/吨; 南昌 400-500 元/吨; 兰州 140-200 元/吨, 成都 280-330 元/吨。加工费延续相对频繁调价节奏, 交易时段受盘面带动, 部分存有上调情形。市场交投整体仍显一般。

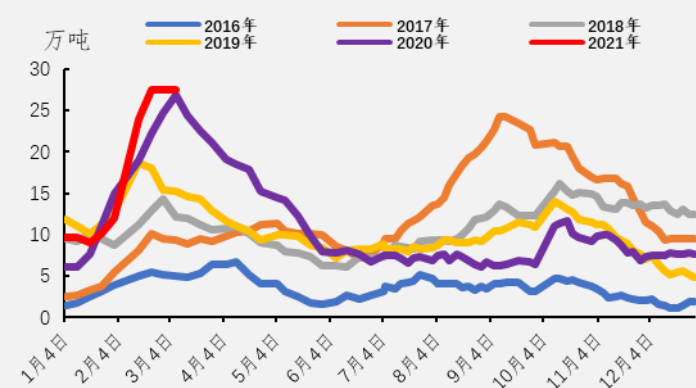
沪对粤升贴水走势图



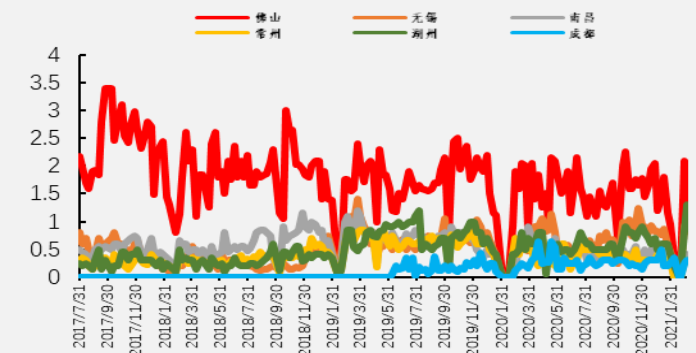
中国主流地区氧化铝现货价格



中国主流地区铝棒库存



中国主流地区铝棒出库量



中国铝市场报告

2021年6月1日 星期二 第80期 上海钢联铝研究小组

免责声明:

本研究报告仅供上海钢联电子商务股份有限公司“我的有色网”客户使用，我的有色网铝研究团队不会因接收人收到本报告而视其为本公司的当然客户。

本研究报告由我的有色网铝研究团队制作，是基于研究团队认为可靠的且目前已公开的信息撰写，我们力求但不保证该信息的准确性和完整性，客户也不应该认为该信息是准确和完整的。同时，本团队不保证文中观点或陈述不会发生任何变更，在不同时期，本团队可发出与本报告所载资料、意见及推测不一致的报告。

我的有色网铝研究团队会实时更新我们的研究，但可能会因某些规定而无法做到，在任何情况下，本报告中的信息或所表述的意见并不构成对任何人的投资建议，也没有考虑到个别客户特殊的投资目标、财务状况或需求。客户应考虑本报告中的任何意见或建议是否符合其特定状况，若有必要应寻求专家意见，本公司及雇员不对使用本报告而引致的任何直接或者间接损失负任何责任。

本报告所载的资料、工具、意见及推测只提供给客户作参考之用，并非作为或被视为出售或购买证券或其他投资标的的邀请或向人作出邀请。

本报告涉及期货、期权及其它衍生工具的交易，因其包括重大的市场风险，因此并不适合所有投资者。在任何情况下，本团队不对任何人因使用本报告中的任何内容所引致的任何损失负任何责任，投资者需自行承担风险。

本报告版权归我的有色网铝研究团队所有，任何人不得对本报告进行任何形式的发布、复制或出版作任何用途，合法取得本报告的途径为本公司网站及本公司授权的渠道。

上海钢联铝研究小组：王新春 陆俊杰 方艺静 佟以来 朱友文



公众号



手机 APP



网页