

# 中国铝下游市场周度报告

2020年 第5期 总第150期

## 我的有色-铝行业下游团队

日期/地区	上海	无锡	佛山	长江	南储	粤对沪升贴水
2020-2-10	13600	13600	13660	13590	13660	+60
2020-2-11	13730	13730	13770	13730	13780	+40
2020-2-12	13620	13620	13690	13620	13700	+70
2020-2-13	13610	13610	13650	13620	13660	+40
2020-2-14	13580	13580	13630	13570	13630	+50

## Mymetal 周产业新闻&周主题聚焦

### ◆ 本周宏观

1. IMF 总裁格奥尔基耶娃表示，IMF 正在收集数据以评估新冠肺炎疫情的全面影响。她认为，中国经济最有可能出现的情况是“V型”增长

2. 国务院联防联控机制印发通知要求：有序做好企业复工复产工作。

3. 中国1月CPI同比上涨5.4%，预期4.8%，前值4.5%。

4. 财政部：2020年，财税部门将继续落实落细各项减税降费政策，进一步巩固和拓展减税降费成效

5. 中共中央政治局常委会：加大宏观政策调节力度，研究制定相应政策措施，加大资金投入，继续研究出台阶段性、有针对性的减税降费措施

### 行业要闻

1. 零售：2020年1月全国乘用车市场零售169.9万台，同比19年1月下降21.5%，这也是自05年乘联会零售统计以来的最低增速。1月环比19年12月的零售下降20.8%的幅度也是历年最低的。

2. Alba 铝业公司2019年售出130万吨铝 产量同比增长35% 阿尔巴是除中国外全球最大的单体铝冶炼厂，2019年其铝产品销售量创历史新高。据悉，阿尔巴铝业公司(Alba)2019年铝销售量同比增长1/3，达到1,350,326吨。此外，公司在2019年的铝产量同比增长35%，达到1,365,005吨。2019年第四季度，公司出售铝405,259吨，同比增长54%。同时，第四季度铝产量为401,175吨，同比增长62%。

3. 鄂尔多斯蒙泰铝业：安全生产铝锭成品正陆续销往华南地区 2月12日电在新冠肺炎疫情防控的特殊时期，鄂尔多斯市蒙泰铝业的氧化铝粉原料供应物流畅通，储备充足，企业生产平稳运行，产量和产值均与历史同期持平。

## 中国铝下游市场周度报告

2020年 第5期 总第150期

## 目 录

一、铝板带市场分析.....	3
1. 市场价格.....	3
2. 市场动态.....	3
二、电工圆铝杆市场分析.....	3
1. 市场价格.....	4
2. 市场动态.....	5
三、铝合金锭市场分析.....	5
1. 再生系合金锭市场分析.....	6
2. 原铝系铸造合金锭市场分析.....	7
四、铝型材市场分析.....	7
1. 市场价格.....	8
2. 市场动态.....	8
五、综述总结.....	8

## 中国铝下游市场周度报告

2020年 第5期 总第150期

## 一、铝板带市场分析

## 1. 市场价格

表1 主流市场铝板加工费

规格/地区	巩义	济南	苏州	佛山	上海	福州	重庆
1060/O 态 2-6*1000*2000	1200-1500	1300-1600	1600-2000	1800-2200	1800-2400	2000-2200	1900-2100
5052/O 态 1*1000*2000	3000-3500	3200-3600	3500-3700	4000-4400	3800-4200	3900-4100	4000-4200
3003/H 态 0.5-0.8*1000*2000	1500-2300	1800-2400	2000-2600	2100-2500	2100-2300	2300-2500	2200-2400

数据来源：我的有色网

本周受宏观和消费的影响，原铝价格震荡偏强下行。但主流地区加工费并没有太大调整。具体情况如下：巩义地区1系加工费均价为11350元/吨，3系加工费均价为1900元/吨，5系加工费均价为3250元/吨；佛山地区1系加工费均价为2000元/吨，3系加工费为2300元/吨，5系加工费均价为4200元/吨；重庆地区1系加工费为2000元/吨，3系加工费为2300元/吨，5系加工费为4100元/吨。

## 2. 市场动态

本周主流地区加工费维稳为主，但是这一周由于疫情影响，下游铝板带箔生产加工企业，年产能在20万吨以下的中小型铝加工企业均未复工，停产状态；年产能20万吨以上的大规模企业基本没有停产，生产工人轮流执岗，但是其开工率较年前有所下滑。受物流停运影响，大规模企业都只生产不出货，其销售人员在家办公接单，但是其场内成品库存累积明显增高，下游铝加工企业资金压力剧增，部分大型铝加工企业出现减产现象。据这一周对于下游铝加工企业持续关注调研，我国主流铝加工地区要求省内企业复工时间不得早于2月9日24时，大多数下游铝加工企业恢复时间延长，延长至2月17日-2月20日，本周河南地区下游铝板带箔企业开始接单，预计下周复产。据我的有色预计，下游铝加工企业复苏推迟，需求暂时不会快速回暖。

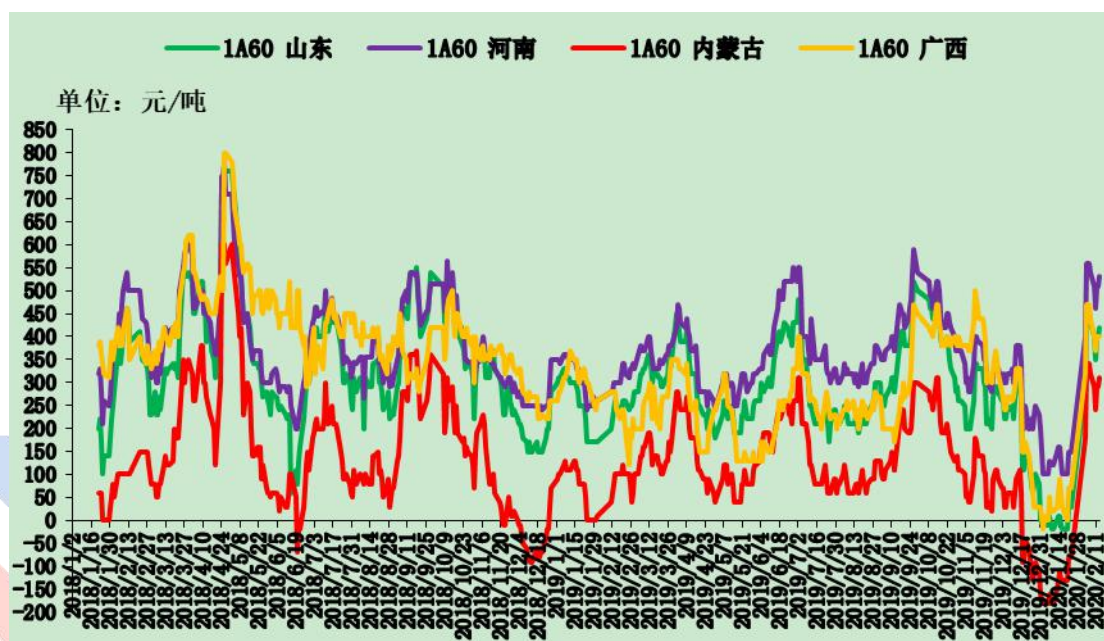
# 中国铝下游市场周度报告

2020年 第5期 总第150期

## 二、电工圆铝杆市场分析

### 1. 市场价格

图 1. 2018-2019 年全国主流地区 1A60 电工圆铝杆价格走势



数据来源：我的有色网

本周长江铝周均价 13626 元/吨，较上周 126 元/吨。长江铝基价在 13570-13730 区间震荡，主流生产地铝杆加工费偏弱波动，市场整体成交量较差。山东地区周均价下跌 20 元/吨，河南地区周均价下跌 20 元/吨，内蒙地区周均价下跌 20 元/吨，广西地区周均价下跌 40 元/吨。据我的有色网统计：本周主流地区铝杆线加工费情况：山东地区 350-420 元/吨，河南地区 460-530 元/吨，内蒙地区 240-310 元/吨，广西地区 370-400 元/吨。

表 2. 本周全国主流市场 1A60 电工圆铝杆加工费明细 单位：元/吨

	山东	河南	内蒙古	广西
2020-2-10	400	510	290	400
2020-2-11	350	460	240	370
2020-2-12	400	510	290	400
2020-2-13	400	510	290	400
2020-2-14	420	530	310	400

数据来源：我的有色网



## 中国铝下游市场周度报告

2020 年 第 5 期 总第 150 期

合金电工铝杆加工费运行较为稳定。河南地区 6 系合金杆加工费中间值为 1400 元/吨，8 系合金杆加工费中间值为 900 元/吨。山东地区 6 系铝合金杆加工费中间值为 1300 元/吨，8 系合金杆加工费中间值为 825 元/吨。

表 3 铝合金杆加工费 单位：元/吨

铝合金杆加工费		
地区 型号	河南	山东
6101、6102	1300-1500	1100-1500
8030	800-1000	700-950

数据来源：我的有色网

## 2. 市场动态

加工费方面：山东地区加工费由周一 400 元/吨到周五 420 元/吨；河南地区加工费由周一 510 元/吨到周五 530 元/吨；内蒙地区加工费由周一 290 元/吨到周五 310 元/吨；广西地区加工费由周一 400 元/吨到周五 400 元/吨。

订单方面：受物流发运受限影响，下游企业开工进一步延后，目前原材料铝杆均出现不同程度的短缺，但市场可流通货源依然较少，真实成交较差。山东地区，本周主要以省内订单为主，外地高速路口虽然不再封锁，但货车资源依旧较为紧张。内蒙古地区，本周通辽市严控人员流动，发运基本处于停滞，包头市订单依旧以河北地区为主，但北上货车较少，导致当地货车资源非常紧张。河南地区，铝杆厂依旧在等待政府批复企业开工申请，本周订单未见明显起伏。西南地区，本周主要以省内订单为主，发往佛山等外省订单依旧较少，全部以当地产销方式内部消化。

展望后市：目前上下游企业均面临两方面困难，原材料库存能否维持生存及工人能否确保安全情况下及时上岗。从铝杆厂方面来看，短期内铝杆厂产成品库存是不断积压，部分已预售订单受发运影响依然囤积在厂房内，下游节后复工延后，节前停产铝杆企业复产时间基本与下游电缆企业同步，目前电解铝价格位置对下游有较大吸引力，下游采购积极性也有所提升，但受发运影响，市场铝杆加工费高价位少量成交，如果后期物流发运能得到较大改善，铝杆加工费必将回落调整。

# 中国铝下游市场周度报告

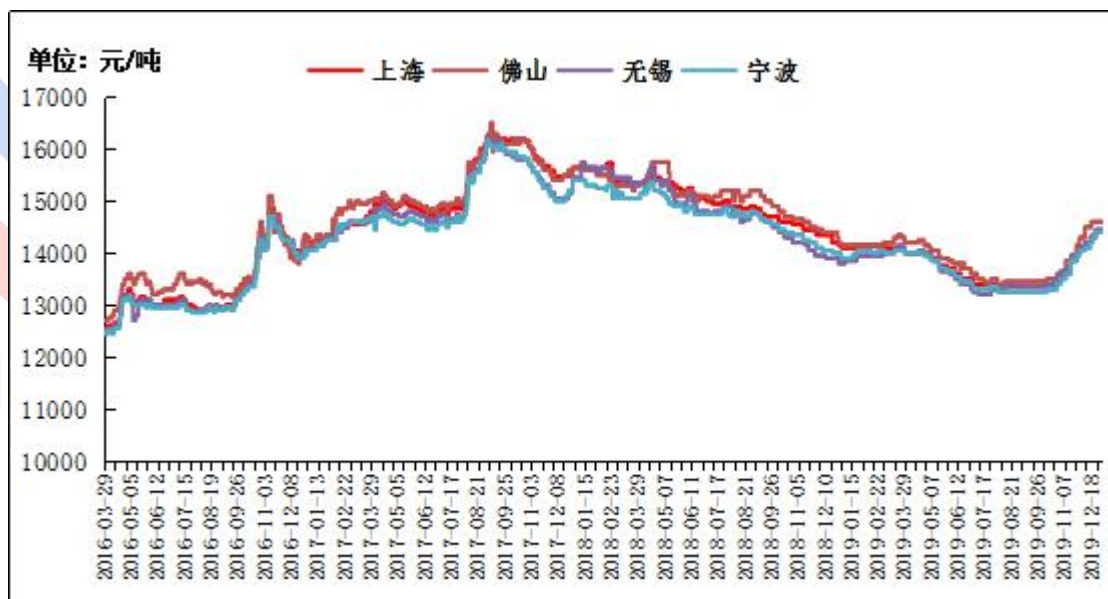
2020 年 第 5 期 总第 150 期

## 三、铝合金锭市场分析

### 1. 再生系合金锭市场分析

本周再生系铝合金锭国标 ADC12 部分地区均价较上周下降 50-100 元/吨：广东地区均价 14500 元/吨；江苏市场均价 14300 元/吨；江西地区均价为 14200 元/吨；山东市场均价 14400 元/吨；重庆市场均价 14300 元/吨；沈阳市场均价 14400 元/吨；本周陆续有少量再生铝企业开业，受工人返工和物流运输影响，仅有极少企业进行开炉生产，出货颇受影响，铝压榨企业开工情况受阻，询价声音少，保持观望态度，市场成交冷淡。

图2 全国主流地区国标 ADC12 价格



数据来源：我的有色网

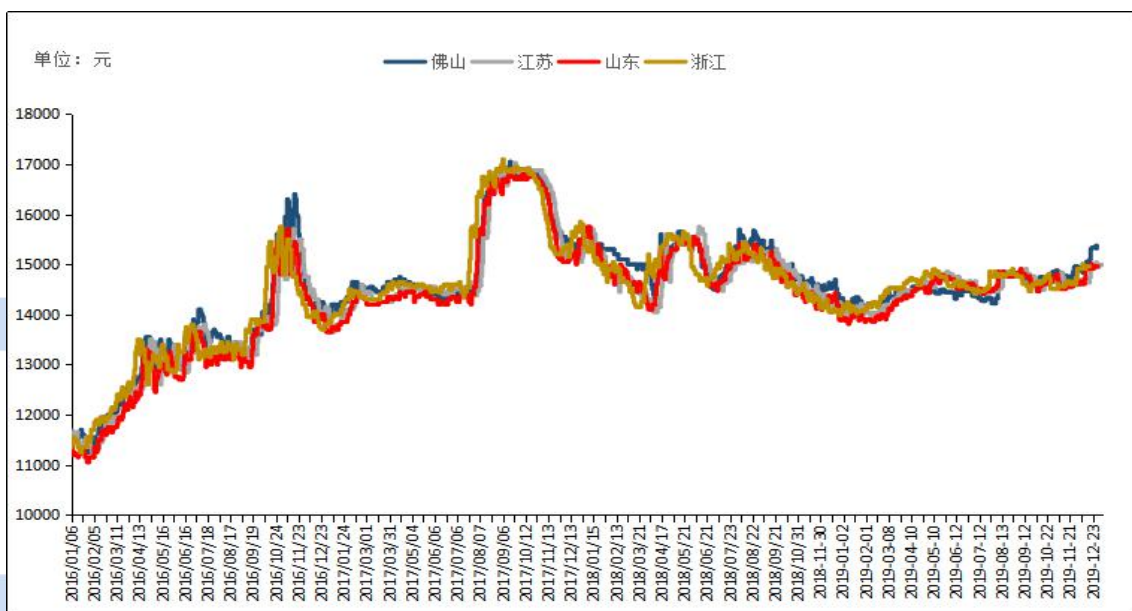
# 中国铝下游市场周度报告

2020 年 第 5 期 总第 150 期

## 2. 原铝系铸造合金锭市场分析

本周原铝长江周均价为 13500 元/吨,南储周均价为 13594 元/吨。。各地区铝合金锭 A356.2 价格情况: 目前浙江地区均价为 13960 元/吨; 江苏地区均价为 13990 元/吨; 山东地区均价为 13960 元/吨; 广东地区均价为 14310 元/吨。

图3 全国主流地区 A356.2 铝合金锭价格走势图 规格: 国标



数据来源: 我的有色网

据海关数据显示2019年11月中国铝车轮出口量为7.06万吨, 环比减少6.9%, 同比减少26.6%。2019年1-11月中国铝合金车轮累计出口量为82.69万吨, 同比减少8.4%。本周市场还未复苏, 下游企业基本没有复工, 鲜有询价和成交, 都是观望为主。

## 中国铝下游市场周度报告

2020年 第5期 总第150期

## 四、铝型材市场分析

## 1. 市场价格

表4 主流市场铝型材价格

规格/地区	广东（不含票）	山东（含票）	江苏（含票）	四川（含票）	江西（不含票）
6063磨砂（周均）	18690	19080	18980	18900	18080
6063电泳（周均）	19690	20580	20730	19930	19080
6063喷涂（周均）	19190	20080	19920	18600	18580
6063木纹转印（周均）	21140	21600	21870	20400	20330

## 2. 铝型材加工费

通过上表统计数据，我们可以看到，本周主流消费地区的铝型材加工费整体比较稳定。分地区来看，佛山地区型材加工费在 5200~6230 元/吨，江苏地区 4570~7470 元/吨，山东地区型材加工费在 4630~7150 元/吨，江西地区型材加工费在 4700~6950 元/吨，四川地区加工费在 4490~5990 元/吨。

## 3. 市场动态

据我的有色网调研了解到，本周铝价震荡波动为主，目前型材厂大部分尚未开工，需要等政府进一步通知。分地区来看，广东地区大部分还没开工，开工需要政府文件批示，消杀物资。上周开工约有 20%，下周 18-20 号会有一批企业开工，占比约 60%。江苏地区下游目前询价意愿较强，有部分成交但是道路受限，货物不能出库；四川，河南地区下游型材目前虽已上班，但都未投入生产。具体什么时候生产还得看政府通知；南昌地区，下游型材整体开工根据政府通知统一延迟到 2 月 24 号，市场无成交未开工。

整体来讲，据我的有色网了解，受疫情影响，目前下游型材都尚未开工，市场上部分成交也是先锁价但不进行货物配送，多由于道路受阻，运输限制尚未开封。具体下游复工时间，还得看政府通知。

## 五、综述总结

**总结与预测：**本周铝价震荡运行，由于疫情影响，下游铝加工企业多数未开工，延迟复工，多数持观望为主。目前下游加工消费回暖延迟，我的有色网预计，下周铝价继续震荡运行为主。



## 中国铝下游市场周度报告

2020年 第5期 总第150期

## 【免责声明】

本研究报告仅供上海钢联电子商务股份有限公司及“我的有色网”客户使用，我的有色网铝研究团队不会因接收人收到本报告而视其为本公司的当然客户。

本研究报告由我的有色网铝研究团队制作，是基于研究团队认为可靠的且目前已公开的信息撰写，我们力求但不保证该信息的准确性和完整性，客户也不应该认为该信息是准确和完整的。同时，本团队不保证文中观点或陈述不会发生任何变更，在不同时期，本团队可发出与本报告所载资料、意见及推测不一致的报告。

我的有色网铝研究团队会适时更新我们的研究，但可能会因某些规定而无法做到，在任何情况下，本报告中的信息或所表述的意见并不构成对任何人的投资建议，也没有考虑到个别客户特殊的投资目标、财务状况或需求。客户应考虑本报告中的任何意见或建议是否符合其特定状况，若有必要应寻求专家意见，本公司及雇员不对使用本报告而引致的任何直接或者间接损失负任何责任。

本报告所载的资料、工具、意见及推测只提供给客户作参考之用，并非作为或被视为出售或购买证券或其他投资标的的邀请或向人作出邀请。

本报告涉及期货、期权及其它衍生工具的交易，因其包括重大的市场风险，因此并不适合所有投资者。在任何情况下，本团队不对任何人因使用本报告中的任何内容所引致的任何损失负任何责任，投资者需自行承担风险。

本报告版权归我的有色网铝研究团队所有，未获得我的有色网铝研究团队事先书面授权，任何人不得对本报告进行任何形式的发布、复制或出版作任何用途，合法取得本报告的途径为本公司网站及本公司授权的渠道。

铝周报主要编写人员：

## 【铝型材】

联系人：吕建荣

电话：021-66896541

## 【铝板带箔】

联系人：张瑜

电话：021-26093399

## 【铝杆线】

联系人：付易文

电话：021-26093912

## 【铝合金锭】

联系人：朱友文

电话：021-26094482



上海钢联电子商务股份有限公司（300226）

地址：上海市宝山区园丰路68号

资讯监督：李旬

联系人：付易文

电话：021-26093912