

中国铝下游市场周度报告

2017年 第18期 总第28期

我的有色-铝行业下游团队

日期/地区	上海	无锡	佛山	长江	南储	粤对沪升贴水
2017/6/12	13600	13590	13660	13600	13650	+60
2017/6/13	13560	13550	13640	13570	13650	+80
2017/6/14	13560	13550	13620	13570	13630	+60
2017/6/15	13340	13330	13460	13360	13410	+80
2017/6/16	13460	13460	13570	13460	13550	+90

Mymetal 周产业新闻&周主题聚焦

◆ 本周宏观

1. 英国央行“鹰派投票”释放强烈加息信号，英镑短线急涨。
2. 有惊无险，英国退欧谈判下周一启动。
3. 中国连续三个月增持美债，持仓创六个月新高。
4. IMF 今年第二次上调中国经济预期，预计 2017 年 GDP 增长 6.7%。
5. 中国公布 5 月经济数据，地产投资下行但制造业投资回升，M2 创历史新低，央行称低 M2 将是未来常态。
6. 美联储如期加息，预计年内再加一次，公布缩表计划，耶伦称可能“相对较早”缩表，通胀走高条件仍在。

◆ 行业要闻

1. 海达股份拟 3.29 亿元收购科诺铝业。
2. 宏创控股：投资 1.5 亿元建设年产 8.5 万吨高精度铝板带生产项目。
3. 扎鲁特旗签约总投资 10 亿元的 30 万吨铝合金新材料制品加工项目。
4. 闽铝轻量化车厢和物流车项目预计 6 月完工。
5. 百矿集团煤电铝一体化 1 万吨精铝项目投产试运行。

中国铝下游市场周度报告

2017年 第18期 总第28期

目 录

一、铝板带市场分析.....	3
1. 市场价格.....	3
2. 市场动态.....	3
二、电工圆铝杆市场分析.....	4
1. 市场价格.....	5
三、铝合金锭市场分析.....	6
1. 再生系合金锭市场分析.....	6
2. 原铝系铸造合金锭市场分析.....	7
四、铝型材市场分析.....	8
1. 市场价格.....	10
2. 市场动态.....	10
五、综述总结.....	10

中国铝下游市场周度报告

2017年 第18期 总第28期

一、铝板带市场分析

1. 市场价格

表 1. 主流市场铝板加工费

规格/地区	巩义	济南	苏州	佛山	上海	福州	重庆
1060/O 态 2-6*1000*2000	1800-2200	2200-2700	2000-2500	2500-2700	2600-2800	2200-2400	2000-2200
5052/O 态 1*1000*2000	3700-4200	4700-5200	4500-5000	4500-4700	4900-5100	4300-4500	4500-4700
3003/H 态 0.5-0.8*1000*2000	2200-2700	2700-3200	2400-3000	2700-2900	2900-3100	2300-2500	2000-2300

数据来源：我的有色网

本周原铝价格震荡下行，但主流地区加工费并没有太大调整。具体情况如下：巩义地区 1 系加工费均价为 1900 元/吨，3 系加工费均价为 2500 元/吨，5 系加工费均价为 3950 元/吨；佛山地区 1 系加工费均价为 2600 元/吨，3 系加工费为 2800 元/吨，5 系加工费均价为 4800 元/吨；重庆地区 1 系加工费为 2100 元/吨，3 系加工费为 2150 元/吨，5 系加工费为 4600 元/吨。

2. 市场动态

本周原铝价格震荡下行，铝板带价格跟随铝价小幅下跌。开工率方面，本周开工率较上周略有下降，据我的有色网调研，巩义地区一家年产 15 万吨，16 条铸轧线的铝板带箔生产企业，因订单量不够饱和，关停 3 条铸轧线。本周开工率下降主要是受下游消费疲软导致。佛山与江苏地区，长期以按需生产为主，本周开工率较上周变化不大。

市场成交方面，本周铝锭价格震荡下行。持货商出货意愿强烈，采购商观望情绪浓厚，按需采购，市场整体成交与上周相比相差无几。从地区上来看，佛山地区采购商按需采购，采购商买涨不买跌情绪浓厚，采购意愿不佳，成交一般。江浙地区出货商出货积极，采购商采购意愿不强，成交一般。从产品消费品种来看，目前处于罐料及药箔行业旺季，生产此类产品的生产厂家市场成交有所回升；然而，生产幕墙板、药箔、乘用车车身用板企业市场成交开始下滑。从销售渠道来看，国内市场成交量有所下降，国外市场成交略有上升，主要产品为幕墙板以及电子用箔。

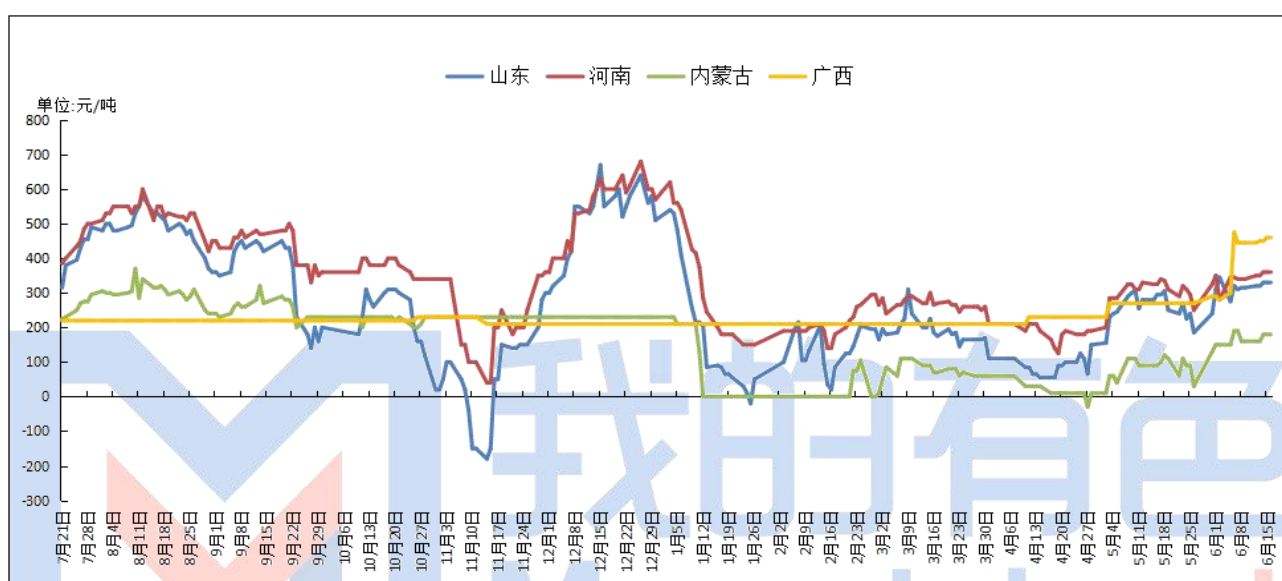
中国铝下游市场周度报告

2017年 第18期 总第28期

二、电工圆铝杆市场分析

1、市场价格

图 1. 2016-2017 年全国主流地区 1A60 电工圆铝杆价格走势



数据来源：我的有色网

2017年6月12日-6月16日，本周铝锭现货价格先抑后扬，本周整体价格回落，价格弱势明显。市场成交略显清淡，下游企业刚需采购，成交偏弱，受此影响，全国主流市场普通电工圆铝杆加工费亦随之调整，主流产地市场加工费开始上调。从区域上看，据我的有色网统计调查数据，本周内蒙古地区日加工费均价贴水150-190元/吨；广西地区铝杆日加工费均价为300-475元/吨；山东地区铝杆出厂日加工费均价275-320元/吨；而河南地区日加工费均价340-345元/吨。

表 2. 本周全国主流市场 1A60 电工圆铝杆加工费明细 单位：元/吨

	山东	河南	内蒙古	广西
6月12日	280	355	160	310
6月13日	330	355	200	485
6月14日	320	350	200	455
6月15日	325	360	180	460
6月16日	330	360	180	460

数据来源：我的有色网

中国铝下游市场周度报告

2017年 第18期 总第28期

合金电工铝杆加工费方面，本周市场上合金价格依然保持稳定。河南地区6系合金杆加工费中间值为1475元/吨，8系合金杆加工费中间值为1400元/吨。山东地区6系铝合金杆加工费中间值为1900元/吨，8系合金杆加工费中间值为950元/吨。

表3. 铝合金杆加工费 单位：元/吨

铝合金杆加工费		
地区 型号	河南	山东
6101、6102	1350-1600	1800-2000
8030	1200-1600	700-1200

数据来源：我的有色网

2、市场动态

本周国网《国家电网公司2017年输电线路材料导地线第三次集中招标活动》正在进行，本次招标公告共涉及线缆6.8万吨，其中钢绞线2246吨，铝绞线、铝合金线缆共计6.6万吨，较去年同期下降5.9%。这是国网电力上半年最后一次集中线缆招标，上半年国网电力招标相对16年又小幅回落，但仍然高于15年水平，保持在较高数量运行。基础建设投资方面，通过对第一季度数据的比对，财政支出速度较快，但预算内资金到位同比增速却为负，资金问题仍然是本阶段的困扰企业生产的最重要因素之一。本周生产企业开工率基本上于上周持平，河南泓冶铝业新建一条铝杆生产线，最快本月可投入生产，企业总体生产产能达到7万吨。

库存方面，电工圆铝杆出库量略增，整体库存较上周小幅回落。据样本企业不完全统计，本周山东普杆库存8000吨。后市展望，6月以后，大型项目招标开始减少，市场以吸收和消化以前订单为本阶段的主色调，已有订单在手的线缆企业因为自身中标价格的限制，维持低价采购，若铝价的持续回调或将推高铝杆的销量的增长。而目前企业库存较以前下降明显，从5月份的统计数据显示，大部分企业均有下调产线的生产饱和度，在双重因素的叠加影响下，预计下周铝杆加工费或将保持稳中略增。

中国铝下游市场周度报告

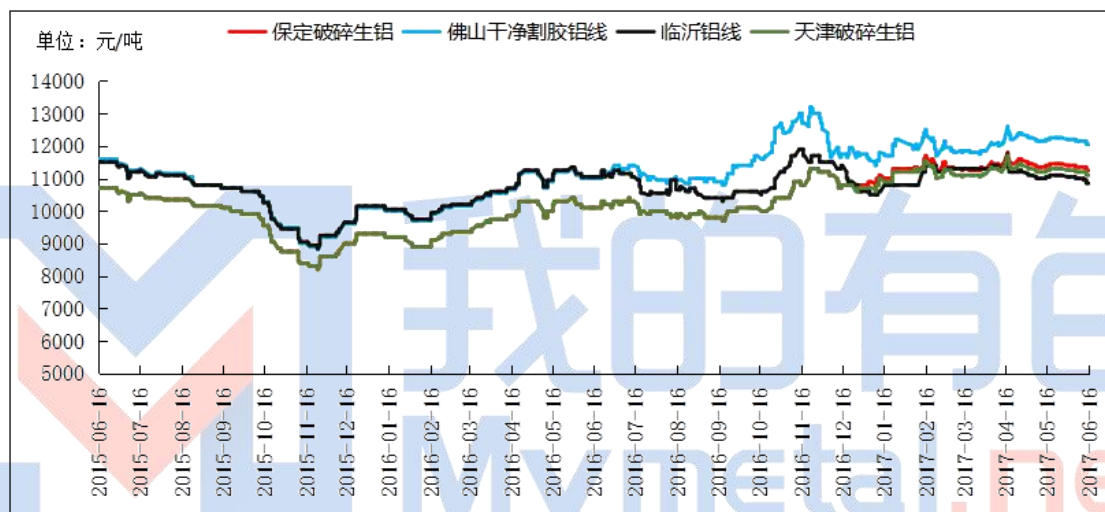
2017年 第18期 总第28期

三、铝合金锭市场分析

1、再生系合金锭市场分析

本周各地区废铝价格较上周持平，一方面现货铝锭价格经历了一轮涨跌，另一方面市场供应较多。华北地区废铝生产偏少，下游接货意愿不高。华中地区供需较为平衡，江西、湖南等地区废铝价格与上周持平。华东地区市场废铝供应较多，部分地区废铝价格较上周有所下滑。华南地区环保督查没有太大的影响，市场反应较为平淡。整个废铝供应和采购并未出现波动。

图2. 国内废铝价格走势



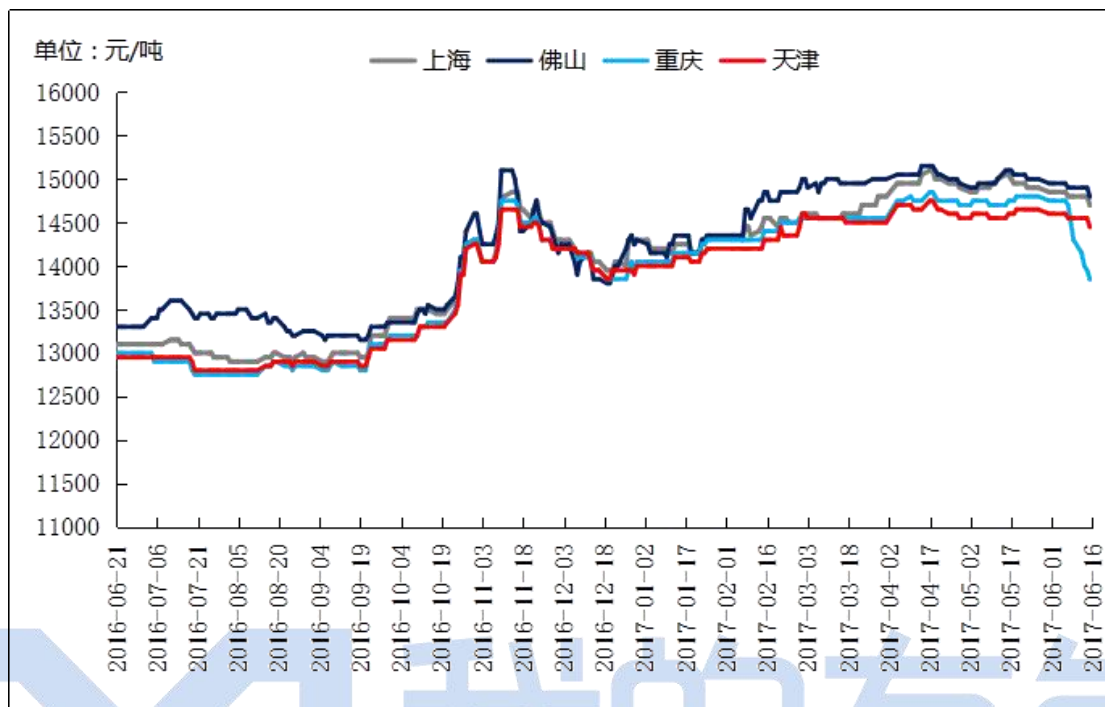
数据来源：我的有色网

本周各地区ADC12的价格出现较大的跌幅，一方面现货铝锭价格一直处于高位，导致原材料成本的上升。另一方面ADC12的价格本周确出现下跌。西南重庆地区本周13900元/吨的均价。当地再生铝合金锭生产企业纷纷减产或者直接停产，这也导致重庆地区的ADC12产量下跌。上海地区的ADC12的报价在14700-15000元/吨，较上周下跌100元/吨。广东地区没有受到环保因素的影响，报价14900元/吨，较上周持平。江苏地区平均报价在14550-14750元/吨，较上周有所下跌，主要原因来自下游压铸企业消费转淡。河北地区ADC12平均报价在13900-14100元/吨，较上周下跌100元/吨，主要受下游消费的影响。

中国铝下游市场周度报告

2017年 第18期 总第28期

图 3. 国标 ADC12 价格走势



数据来源: 我的有色网

2、原铝系铸造合金锭市场分析

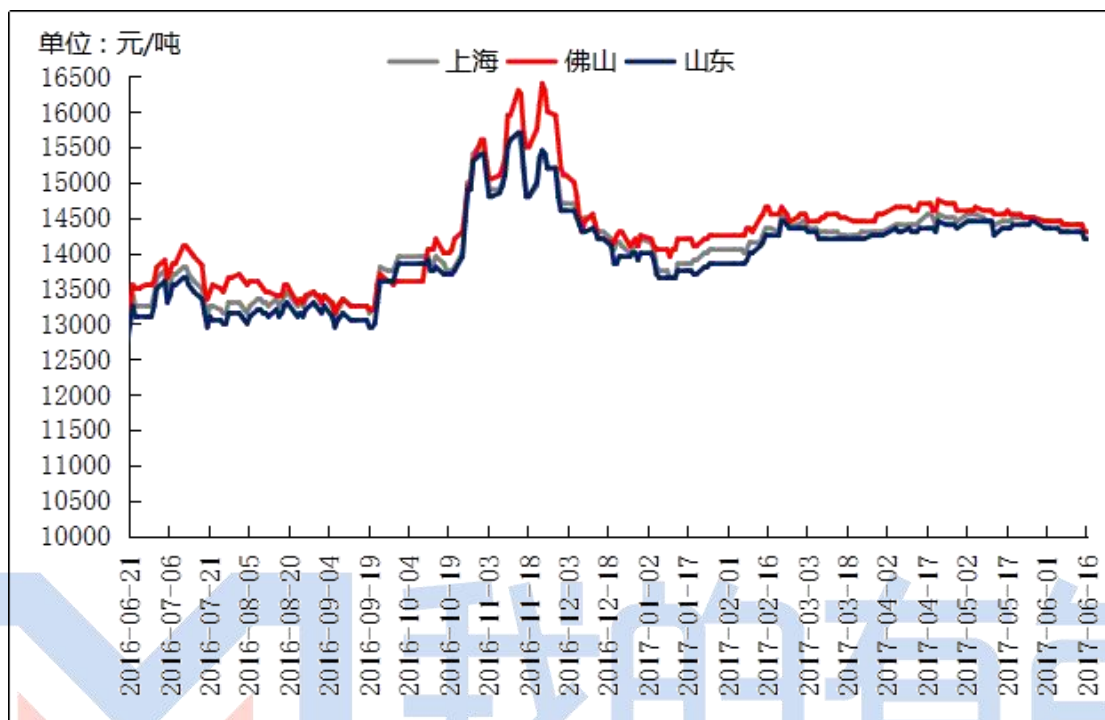
本周 A356.2 等原铝系铸造合金锭价格本周有所下跌, 较上周小跌 100 元/吨。合金厂以长单生产为主, 供应较为稳定, 本周暂无新增停产情况, 但据贸易商消息, 本周下游消费偏淡, 拿货意愿不强。合金厂成交价格多参考长江、南储电解铝周均价, 也有少数贸易商以长江日价出货, 价格较高。

价格方面, 各主流地区到货情况一般, 但下游压铸厂采购以长单为主, 本周偏弱, 贸易商拿货意愿不强, 本周价格较为平稳。其中, 佛山地区 A356.2 成交价为 14300-14500 元/吨, 均价 14400 元/吨, 货源以云铝、沾益锆晟、百色百矿、广州立中等品牌为主。上海、江苏等主流消费地区 A356.2 成交价为 14300-14400 元/吨, 均价 14350 元/吨, 货源以创新、云铝、方略等品牌为主。山东地区 A356.2 企业出厂报价为 14200-14300 元/吨, 近期受环保政策影响, 产量有所下滑。

中国铝下游市场周度报告

2017年 第18期 总第28期

图4. 全国主流地区 A356. 2铝合金锭价格走势 规格：国标



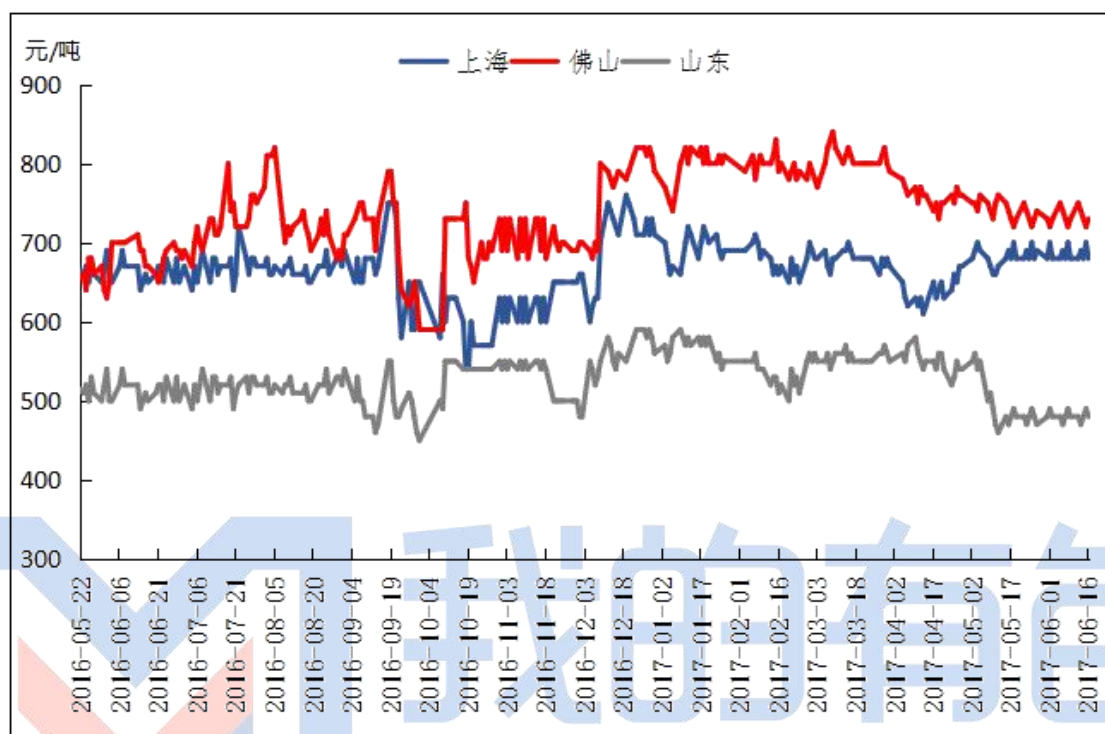
数据来源：我的有色网

加工费方面，本周合金厂加工费报价不变，河南、山东地区加工费报至550-620元/吨；上海、无锡、金华等地仓库自提加工费在700元/吨上下。厂家直供整车含运费到厂，江苏、上海地区加价多在700-750元/吨；浙江金华、温州等地则要到加700-780元/吨区间；华南地区加价不一，普遍在750-850元/吨区间，但有长单客户也可低至500-600元/吨区间。

中国铝下游市场周度报告

2017年 第18期 总第28期

图5. 全国主流地区 A356. 2铝合金锭加工费走势图 规格：国标



数据来源：我的有色网

中国铝下游市场周度报告

2017年 第18期 总第28期

四、铝型材市场分析

1. 市场价格

表 4. 主流市场铝型材价格

规格/地区	广东（不含票）	山东（含票）	江苏（含票）	西南（含票）	江西（不含票）
6063磨砂（周均）	17350	17350	17850	19750	17350
6063电泳（周均）	18150	19900	19150	21050	18150
6063喷涂（周均）	18250	19750	19250	20800	18250
6063木纹转印（周均）	17050	18050	17550	19300	17050

数据来源：我的有色网

2. 市场动态

据我的有色网调研了解到，本周铝锭价格波动幅度较大，整体呈下跌之势。由于夏季淡季到来，除广东地区消费稳定外，其余地区铝棒市场交投开始疲软。华东、华中地区消费淡季提前来到，华北地区由于前期环保因素影响抑制了消费，现在消费开始转好。按品种分类，建筑铝型材企业开工淡季到来，开工率下降 20%至 50%；工业铝型材中汽车用铝消费下滑，轨道交通用铝维持平稳。预计未来一周型材消费维持弱势，铝价也将弱势运行。

五、综述总结

总结与预测：本周铝价高位震荡，原铝价格持稳，下游采购商接货意愿有所增强，按需采购为主，本周开工率持稳。与此同时，逐渐进入铝市场旺季，采购商采购意愿增加。本周市场成交也有所回暖。

中国铝下游市场周度报告

2017年 第18期 总第28期

【免责声明】

本研究报告仅供上海钢联电子商务股份有限公司及“我的有色网”客户使用，我的有色网铝研究团队不会因接收人收到本报告而视其为该公司的当然客户。

本研究报告由我的有色网铝研究团队制作，是基于研究团队认为可靠的且目前已公开的信息撰写，我们力求但不保证该信息的准确性和完整性，客户也不应该认为该信息是准确和完整的。同时，本团队不保证文中观点或陈述不会发生任何变更，在不同时期，本团队可发出与本报告所载资料、意见及推测不一致的报告。

我的有色网铝研究团队会适时更新我们的研究，但可能会因某些规定而无法做到，在任何情况下，本报告中的信息或所表述的意见并不构成对任何人的投资建议，也没有考虑到个别客户特殊的投资目标、财务状况或需求。客户应考虑本报告中的任何意见或建议是否符合其特定状况，若有必要应寻求专家意见，本公司及雇员不对使用本报告而引致的任何直接或者间接损失负任何责任。

本报告所载的资料、工具、意见及推测只提供给客户作参考之用，并非作为或被视为出售或购买证券或其他投资标的的邀请或向人作出邀请。

本报告涉及期货、期权及其它衍生工具的交易，因其包括重大的市场风险，因此并不适合所有投资者。在任何情况下，本团队不对任何人因使用本报告中的任何内容所引致的任何损失负任何责任，投资者需自行承担风险。

本报告版权归我的有色网铝研究团队所有，未获得我的有色网铝研究团队事先书面授权，任何人不得对本报告进行任何形式的发布、复制或出版作任何用途，合法取得本报告的途径为本公司网站及本公司授权的渠道。

铝周报主要编写人员：

【铝型材】

联系人：施宏倡

电话：0791-88385155

【铝板带】

联系人：张瑜

电话：0791-88385170

【铝杆线】

联系人：赵仁山

电话：0791-88385114

【铝合金锭】

联系人：朱友文

电话：0791-88385173



上海钢联电子商务股份有限公司（300226）

地 址：上海市宝山区园丰路 68 号

资讯监督：温晓红

联系人：李旬

电 话：021-26093260