

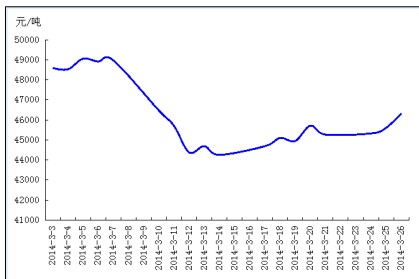
我的有色-铜团队

铜价企稳反弹
短期维持涨势

沪铜主力合约走势



上海市场铜现货走势



主 编：王宇 李国庆 王涵 臧林

王莉 王凯 廖佳丽 汪兰 黄慕迪

期货编辑：黄慕迪 臧林

内容指导：温晓红

联系人：王莉 021-26093967

邮 箱：lily_wong87@126.com

请务必阅读正文之后的免责条款部分

本期观点

今日铜持续反弹回升，持货商出货意愿明显，下游采购表现一般，成交一般。沪铜1404合约窄幅震荡，最高46520元/吨，最低达到46090元/吨，盘面多头获利离场，建议逢高做空。铜精矿价格小幅反弹，贸易商出货增多，采购方询价积极，现货市场成交好转。

市场概要

原料市场

英美资源集团发言人称，周二早些时候轮班矿工重返工作岗位后 Los Bronces 铜矿将恢复运营。

国内市场现货铜精矿价格小涨，主流品味价格上涨70-150元/干吨不等，贸易商出货增多，成交意愿良好。

期货市场

上交所铜期货市场：今日沪铜1404合约开于46360元/吨，收盘46300元/吨，涨幅1.05%，成交量18000手，减少2882手，持仓量34716手，减少40手。

伦交所铜期货市场：LME-3月期铜继续震荡走高，伦铜开盘于6570美元/吨，持续夜盘走势继续高位盘整，隔夜成交量22086手，大幅减少36450手，持仓量276772手，增加1458手。

下游市场

铜材市场：今日，铜材市场价格总体坚挺向上态势，山东、上海、洛阳等地的铜板带稍作调整，紫铜板带加工费维持在5500-7000元/吨，黄铜板带加工费维持在3500-4500元/吨，加工企业报价坚挺，下游按需接货，整体成交一般。

废铜市场：今日，废铜市场价格总体稍有上涨，山东、保定等地的废铜价格维持在42000元/吨左右，货源稍紧，持货商坚挺报价，持货惜售，下游按需采购，成交欠佳。

明日预测

沪铜近期表现强劲，但现货市场成交依然不如预期，铜价短期回涨，但市场担忧情绪依然较浓，因此短期内铜价冲高回落可能性大，预计明日铜价持续小幅震荡上扬。

目 录

一、原料市场评述.....	1
1. 铜精矿市场评述.....	1
2. 废铜市场评述.....	2
二、现货市场追踪.....	2
1. 升贴水价格走势分析.....	2
2. 铜企出厂价格走势分析.....	3
3. 国内主流地区价格走势分析.....	4
三、期货市场追踪.....	5
1. 沪铜价格走势分析.....	5
1.1 沪铜价格走势图.....	5
1.2 沪铜走势分析.....	6
2. 伦铜走势分析.....	7
四、铜材市场追踪.....	7
1. 铜板带价格分析.....	7
2. 铜杆线价格分析.....	8
3. 铜棒排价格分析.....	8
五、热点新闻.....	9
1. 宏观热点.....	9
2. 铜行业热点新闻.....	10
免责声明:	11

一、原料市场评述

1. 铜精矿市场评述

国内主流交易地区今日现货报价小幅上涨，贸易商出货增多，采购方成交意向良好，整体成交改观明显。沪铜震荡上扬拉涨铜精矿现货价格，贸易商出货意愿良好，对后市短期依旧看涨，成交尚可。国内需求方采购计价系数不变：湖北大冶地区 20%品味铜精矿含税到厂计价系数 83%-84%，天津港 18%品位铜矿石港口自提计价系数 78%（含税）。

表一 3月铜精矿现货加工费（TC/RC）

3月铜精矿加工费		
类别	TC:粗炼费（美元/吨）	RC:精炼费（美分/磅）
现货	105-110	10.5-11.0
长单	99	9.9

数据来源：我的有色网

表二 26日全国主要港口铜精矿价格表

单位：元/千吨

城市	品位	价格	涨跌	产地
丹东港	20%	8092	+70	朝鲜/北美
大连港	20%	8079	+70	南美
青岛港	18%-20%	7722	+70	非洲/南美
天津港	15%-18%	7367	+65	南美/非洲
上海港	20%-24%	9904	+90	东南亚/南美/非洲
连云港	20%	8253	+75	东南亚/非洲
南通港	20%	8535	+75	非洲/南美
宁波港	18%-20%	8435	+75	非洲/南美/东南亚
黄埔港	20%-23%	8870	+85	东南亚/非洲

数据来源：我的有色网

表三 26日全国主要城市铜精矿价格汇总表

单位：元/千吨

市场	材质/牌号	规格/品位	最低价	最高价	中间价（元/吨）	涨跌	备注
内蒙古	Cu	18%-20%	6978	7978	7513	+75	含税
大冶	Cu	20%	8410	8800	8460	+75	含税
上海	Cu	24%	9683	11216	9895	+90	含税
上饶	Cu	20%	8008	9246	8128	+80	含税
昆明	Cu	20%-25%	10237	10704	10470	+100	(Cu=25%为基准)

数据来源：我的有色网

2. 废铜市场评述

今日，废铜价格稍有上涨，但总体还保持在 41500~42500 元/吨之间，短期内价格保持稳定，缺乏上冲动力，也暂无下跌空间。废铜企业操作谨慎，贸易商持观望态度，成交较差。

表四 主要城市废铜价格表

单位：元/吨

地区	废铜价格	与铜价差	周环比	年同比
天津	41700	4200	+0.72%	-17.16%
佛山	40000	5900	0	-21.33%
保定	42250	4100	+2.44%	-17.50%
上海	39750	5970	0	-21.76%

数据来源：我的有色网

保定地区价格再度上涨 100 元/吨，市场货源再现紧张。但归根结底是由于今日电解铜价格的上涨造成。即便废铜价格上涨但好废之间差价依然在 4000 元/吨之上，但投资者依然不看好后市，下游消费商多因找不到好的货源而减少用量或采购非标电解铜。

二、现货市场追踪

1. 升贴水价格走势分析

今日上海电解铜现货报价在升水 140-升水 200 元/吨，平水铜成交价格 46370 元/吨-46470 元/吨，升水铜成交价格 46400 元/吨-46530 元/吨。沪期铜延续涨势，持货商看多信心进一步增强，加之部分保值盘被套难以出货，现铜供应有限，升水报价进一步抬升。

表五 上海地区现货升贴水价格表

单位：元/吨

地区	品名	材质/牌号	规格/品位	参考升贴水	涨跌	备注
上海	升贴水	贵溪	Cu≥99.99%	b200	+50	含税
上海	升贴水	四大牌	Cu≥99.99%	b180-b200	+40	含税
上海	升贴水	升水铜	Cu≥99.99%	b140-b180	+50	含税
上海	升贴水	平水铜	Cu≥99.95%	B120-b150	+60	含税
上海	升贴水	湿法铜	Cu≥99.9%	b30-b100	+40	含税

数据来源：我的有色网

今日升水稍有提升，早盘好铜报价 200 元/吨，但只限于贸易商之间搬货。持货商挺价惜售，加之部分保值盘被套难以出货，现货铜供应有限令升水报价进一步抬升，下游犹疑多按需接货，而中间商间交投异常活跃，多对下周升水持乐观态度

2. 铜企出厂价格走势分析

国内主要冶炼厂报价持续回涨，其中江西铜业报价 46600 元/吨，上涨 700 元/吨，大冶有色报价 46400 元/吨，上涨 800 元/吨；北方铜业、东营方圆、金升有色、祥光铜业、恒邦股份、鹏晖铜业上涨 800 元/吨，报价在 46300-46400 元/吨；铜价升水明显加大，冶炼厂出货意愿加强，下游采购意愿一般，成交一般。

表六 26 日铜企出厂价格表

单位：元/吨

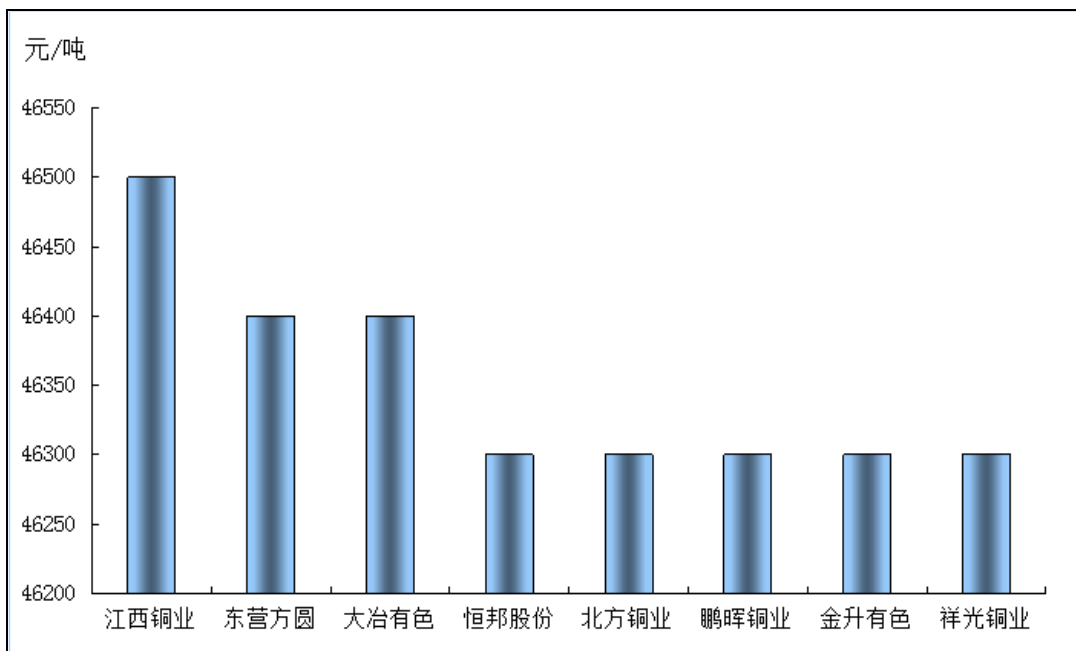
铜企	出厂价	涨跌	铜企	出厂价	涨跌
江西铜业	46500	700	北方铜业	46300	800
东营方圆	46400	800	鹏晖铜业	46300	800
大冶有色	46400	800	金升有色	46300	800
恒邦股份	46300	800	祥光铜业	46300	800

数据来源：我的有色网

冶炼厂出货以长单居多，散单相对成交较少，目前市场有消息冶炼厂由于铜价走低而计划减产，但不乏存在冶炼厂为了拉动铜价而散播的信息，因此市场采购多数依然维持观望。

图一 26 日铜企出厂价格统计

单位：元/吨



数据来源：我的有色网

3. 国内主流地区价格走势分析

今日上海市场电解铜报价 46330 元/吨，明显上涨 720 元/吨，铜价出现持续回升趋势，贸易商出货意愿明显增加，采购需求表现一般，成交一般。

表七 26 日国内主流地区现货价格

单位：元/吨

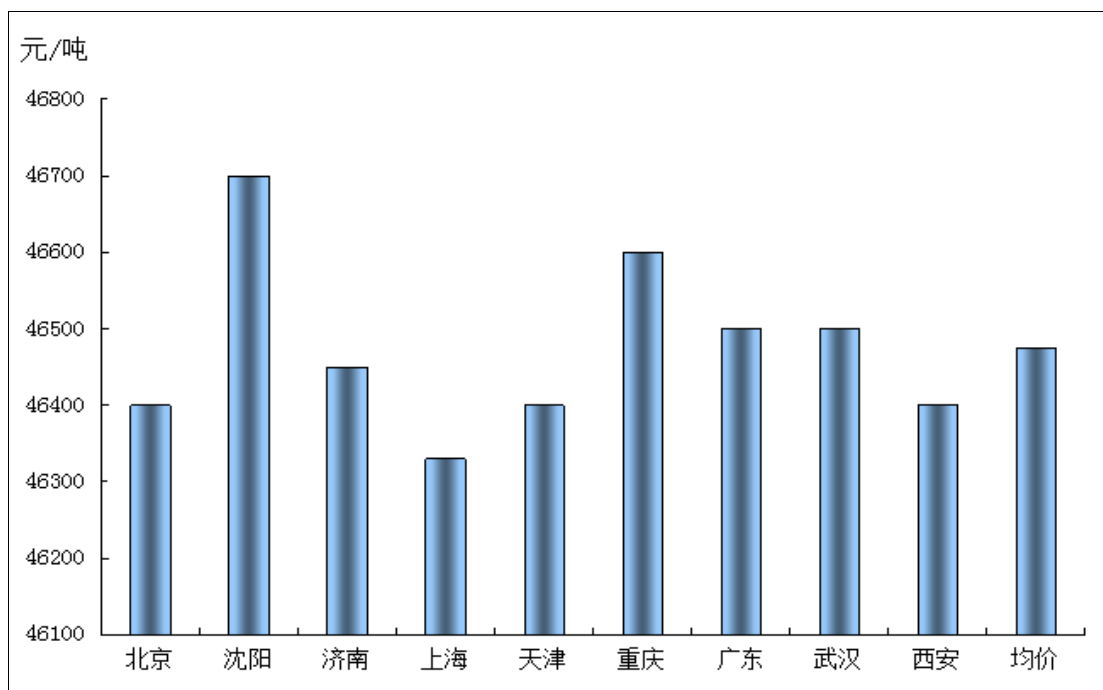
城市	北京	沈阳	济南	上海	天津	重庆	广东	武汉	西安	均价
价格	46400	46700	46450	46330	46400	46600	46500	46500	46400	46475
涨幅	+800	—	+800	+720	+800	+700	+700	+700	+800	+669

数据来源：我的有色网

其他市场，北京市场电解铜报价 46400 元/吨，明显上涨 800 元/吨；沈阳市场电解铜报价 46700 元/吨，维持平稳；济南市场报价 46450 元/吨，明显上涨 800 元/吨；武汉、重庆、广东市场电解铜明显上涨 700 元/吨，报价 46400-46500 元/吨，西安市场电解铜明显上涨 800 元/吨，报价 46400 元/吨。铜价开始企稳反弹，悲观情绪有所减弱，冶炼厂有意推动价格回升。

图二 26 日国内主流地区价格统计

单位：元/吨



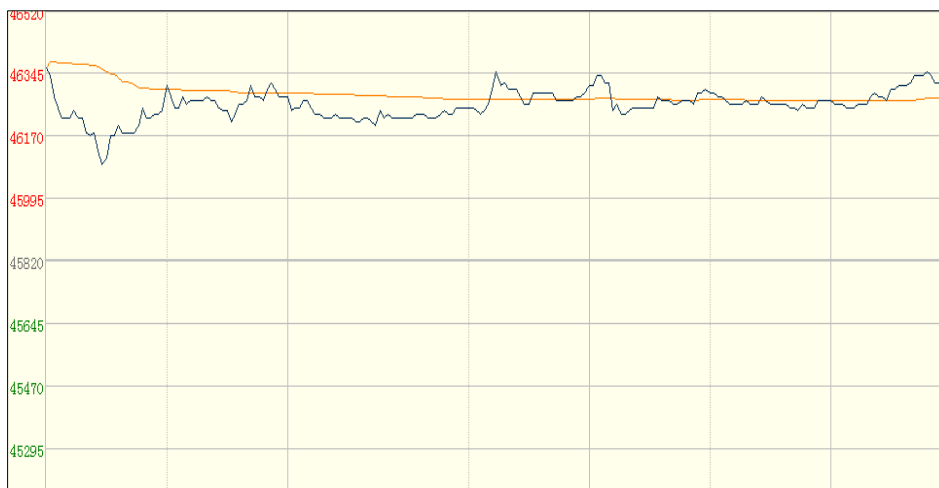
数据来源：我的有色网

三、期货市场追踪

1. 沪铜价格走势分析

1.1 沪铜价格走势图

图三 26日沪铜1404合约分时走势图



数据来源：上海期货交易所

图四 26日沪铜1404合约日线图

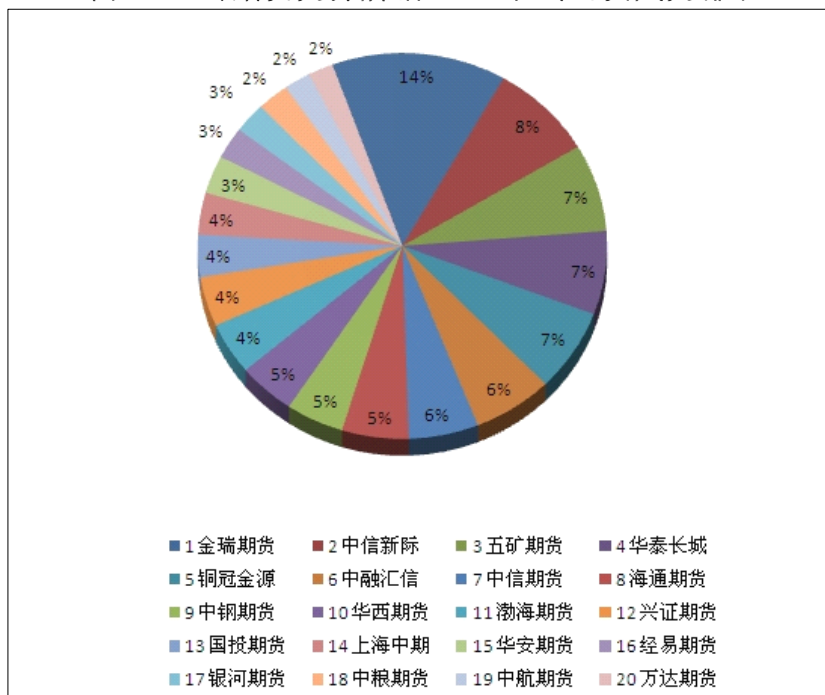


数据来源：上海期货交易所

1.2 沪铜走势分析

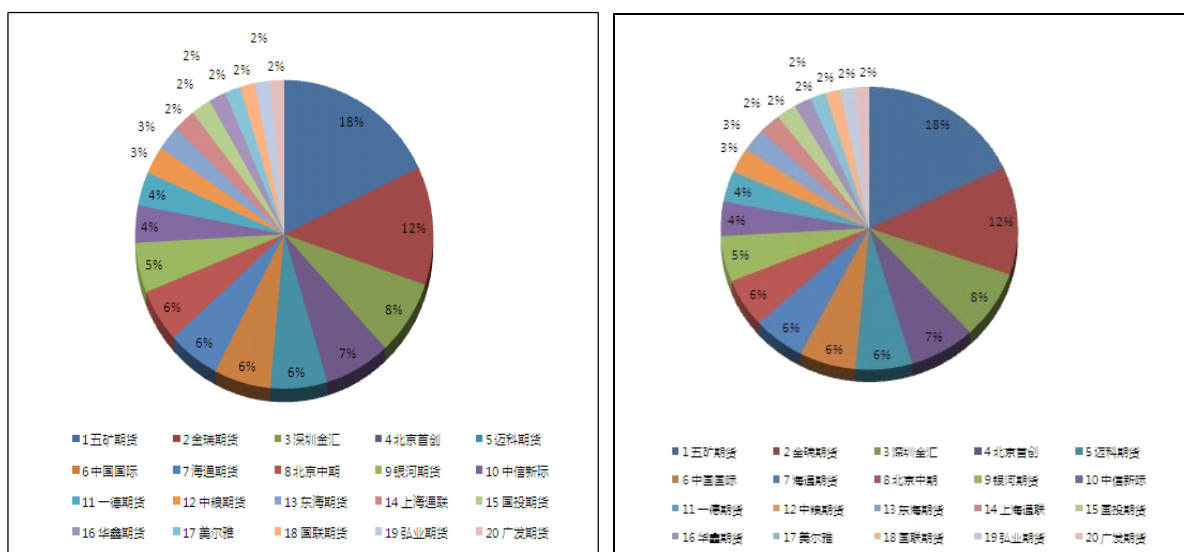
上交所铜期货市场:今日沪铜 1404 合约开于 46360 元/吨,收盘 46300 元/吨,涨幅 1.05%,成交量 18000 手,减少 2882 手,持仓量 34716 手,减少 40 手。

图五 上海期货交易所铜 1404 合约会员成交排名



数据来源:上海期货交易所、我的有色网

图六 26日沪铜 1404 空头、多头持仓排名



数据来源:上海期货交易所、我的有色网

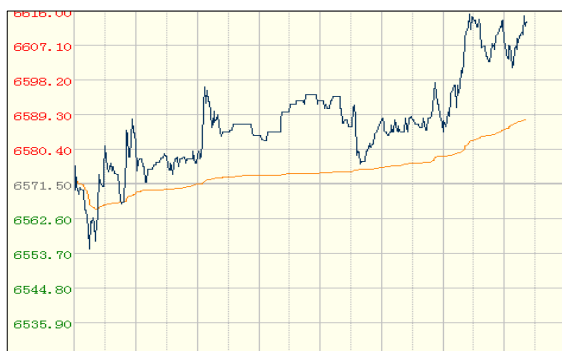
机构持仓：从盘后持仓看，主力机构成交量和持买单量有增有减，排名第一的金瑞期货成交量为1954手，较上一交易日增加了271手；持买单量第一的五矿期货买单量为2423手，增加了398手，持卖单量第一是五矿期货，较上一交易日则减少了427手。

上交所铜期货综述：今日沪铜1404开盘即震荡运行，早盘铜价维持强势整理，午盘受心理预期支撑，沪铜坚守46000元/吨上方，最高触碰46520元/吨，基本符合市场预期，料明日或继续上行，触碰前期压力47000元/吨。

2. 伦铜走势分析

价格持仓：LME-3月期铜继续震荡走高，伦铜开盘于6570美元/吨，持续夜盘走势继续高位盘整，隔夜成交量22086手，大幅减少36450手，持仓量276772手，增加1458手。

图七 26日伦铜走势



数据来源：伦敦金属交易所

伦交所铜期货综述：受欧美经济数据刺激，市场大受鼓舞，支撑铜价坚挺运行，伦铜隔夜收高，今日开盘继续高位整理。美国3月份消费者信心指数创新高，好于市场预期，消费者预期大幅改善，增强投资者买盘信心，短线支撑伦铜上涨空间，继续关注中国政府将出台一些政策刺激经济增长。

四、铜材市场追踪

今日，铜材市场价格总体坚挺向上态势，山东、上海、洛阳等地的铜板带稍作调整，紫铜板带加工费维持在5500-7000元/吨，黄铜板带加工费维持在3500-4500元/吨，加工企业报价坚挺，下游按需接货，整体成交一般。

1. 铜板带价格分析

今日铜价较昨日明显上涨，沪铜整体维持震荡整理，持货商拉高升水报价，下游铜材企业接货意愿较好，需求持续回暖。铜板带加工企业调整报价，武汉T2紫铜带报54350元/吨，H62黄铜带报价41200元/吨，终端需求好转，市场成交较好。

表八 26日铜板带价格汇总

单位：元/吨

铜板带	沈阳	济南	天津	上海	宁波	武汉	广州	洛阳
紫铜带 0.2*200	54750	53750	54350	54350	53750	54350	53750	54350
涨跌	+200	-	+400	+400	-	+400	-	+400
材质	T2	T2	T2	T2	T2	T2	T2	T2
H62 黄铜带 0.2*200	42400	41500	41800	41600	41500	41200	41800	41500
涨跌	-	-	+300	+300	+300	+300	+300	-
材质	H62	H62	H62	H62	H62	H62	H62	H62

数据来源：我的有色网

2. 铜杆线价格分析

受下游终端需求推动，铜杆线市场交投活跃，铜杆线企业开工率小幅回升，今日报价有所回升，其低氧杆加工费维持在 600-750 元/吨，订单增多迹象明显。

表九 26日铜杆线价格汇总

单位：元/吨

铜杆线	沈阳	青岛	天津	宁波	武汉	广州	鹰潭
无氧杆Φ3	47400	46600	46600	46900	46800	46600	46650
涨跌	+700	+700	+700	+700	+700	+700	+700
产地	沈阳	山东	天津	浙江	湖北	广东	江西
低氧杆Φ8	47400	46400	46400	46000	46400	45600	46200
涨跌	+700	+700	+700	+700	+700	+700	+700
产地	沈阳	山东	天津	浙江	湖北	广东	江西

数据来源：我的有色网

3. 铜棒排价格分析

今日上海地区 T2 紫铜棒报 52850 元/吨，H62 黄铜棒报价 40800 元/吨，受下游需求带动铜材报价坚挺，加工企业出货积极，贸易商积极参与市场交易，逢高出货意愿强烈。

表十 26日铜棒价格汇总

单位：元/吨

铜棒	沈阳	济南	天津	上海	宁波	广州	洛阳	石家庄
紫铜棒Φ20	53850	53650	53150	52850	52850	53050	53350	53050
涨跌	+600	+600	+600	+600	+600	+600	+600	+600
材质	T2	T2	T2	T2	T2	T2	T2	T2
黄铜棒Φ20	41700	41000	42100	40800	40900	40400	41100	41100

涨跌	-	-	-	-	-	-	-	-
材质	H62	H62	H62	H62	H62	H62	H62	H62
黄铜棒Φ20	41100	39200	40600	38800	40600	38600	40600	40600
涨跌	-	-	-	-	-	-	-	-
材质	H59-1	H59-1	H59-1	H59-1	H59-1	H59-1	H59-1	H59-1

数据来源：我的有色网

表十一 26日铜排价格汇总

单位：元/吨

T2 紫铜排	沈阳	济南	天津	宁波	东莞	洛阳	石家庄
2*15	52550	52350	52450	52150	52350	52350	52250
涨跌	+500	+500	+500	+500	+500	+500	+500

数据来源：我的有色网

五、热点新闻

1. 宏观热点

► 李克强：加快股权市场建设 完善退市制度

据中国政府网消息，国务院总理李克强3月25日主持召开国务院常务会议，安排马航客机失联事件新情况相关应对工作，部署进一步促进资本市场健康发展，确定今年深化医药卫生体制改革重点工作。[阅读全文](#)

► 欧央行委员称对负存款利率持开放态度

北京时间3月26日凌晨消息，欧洲央行执行委员会成员，芬兰央行行长埃尔基-利卡宁（ErkkiLiikanen）周二表示，设定一个负的存款利率以对抗过低的通货膨胀率对欧洲央行而言也是一个选择。这也是来自欧洲央行决策层，对提供新的刺激措施以保护脆弱的经济增长的最新一次意愿表达。[阅读全文](#)

► 人民币即期汇率重返6.2 短期走势现观点分歧

周二（3月25日），人民币对美元即期汇率一度出现小幅反弹，随后开始震荡上行，最终贬值136点（约0.22%），至6.2024。尽管人民币汇率长期看涨仍是市场共识，但随着近期的大幅贬值，市场分析人士对人民币短期内的走势已经出现分歧。[阅读全文](#)

2. 铜行业热点新闻

➤ 中国铜消费进入旺季

中国证券报 3 月 26 日报道:2014 年 1-2 月中国经济数据大幅低于预期以及铜价的回落引发消费者采购行为更为谨慎,使得近期对中国铜消费旺季不旺的担忧持续升温,为此,我们特别对中国铜消费展开了一次全面性的调研,调研的结果使我们对今年中国消费旺季不旺的担忧有所减弱。[阅读全文](#)

➤ 江西铜业去年净利下滑三成多

中国证券报 3 月 26 日报道:江西铜业 26 日公布 2013 年报,2013 年,公司合并营业收入为人民币 1758.9 亿元,同比增长 10.93%;实现归属于母公司股东的净利润人民币 35.65 亿元,同比减少 31.65%;基本每股盈利为人民币 1.03 元,同比减少 31.79%。公司 2013 年利润分配预案为每 10 股派 5 元(含税)。[阅读全文](#)

➤ 中国现货铜精矿加工精炼费用上扬,受金川集团事件影响

路透香港 3 月 26 日-贸易商指出,中国第三大铜产商--金川集团上周宣布部份铜精矿到货遭遇不可抗力后,中国的铜精矿加工精炼(TC/RC)费用已经上涨约 8%。[阅读全文](#)

免责声明：

本研究报告仅供上海钢联电子商务股份有限公司及“我的有色网”客户使用，我的有色网铜研究团队不会因接收人收到本报告而视其为本公司的当然客户。

本研究报告本报告由我的有色网铜小组制作，是基于研究团队认为可靠的且目前已公开的信息撰写，我们力求但不保证该信息的准确性和完整性，客户也不应该认为该信息是准确和完整的。同时，本团队不保证文中观点或陈述不会发生任何变更，在不同时期，本团队可发出与本报告所载资料、意见及推测不一致的报告。

我的有色网铜团队会适时更新我们的研究，但可能会因某些规定而无法做到，在任何情况下，本报告中的信息或所表述的意见并不构成对任何人的投资建议，也没有考虑到个别客户特殊的投资目标、财务状况或需求。客户应考虑本报告中的任何意见或建议是否符合其特定状况，若有必要应寻求专家意见，本公司及雇员不对使用本报告而引致的任何直接或者间接损失负任何责任。

本报告所载的资料、工具、意见及推测只提供给客户作参考之用，并非作为或被视为出售或购买证券或其他投资标的的邀请或向人作出邀请。

本报告涉及期货、期权及其它衍生工具的交易，因其包括重大的市场风险，因此并不适合所有投资者。在任何情况下，本团队不对任何人因使用本报告中的任何内容所引致的任何损失负任何责任，投资者需自行承担风险。

本报告版权归我的有色网铜小组所有，未获得我的有色网铜小组事先书面授权，任何人不得对本报告进行任何形式的发布、复制或出版作任何用途，合法取得本报告的途径为本公司网站及本公司授权的渠道。



（“我的有色网”微信）



（期、现货铜交易微信）

上海钢联电子商务股份有限公司

上海市宝山区园丰路 68 号 邮编：200444

联系人：王莉 电话：021-26093967

邮箱：lily_wong87@126.com