



周报

# 锡产业周度报告

2020. 7. 3

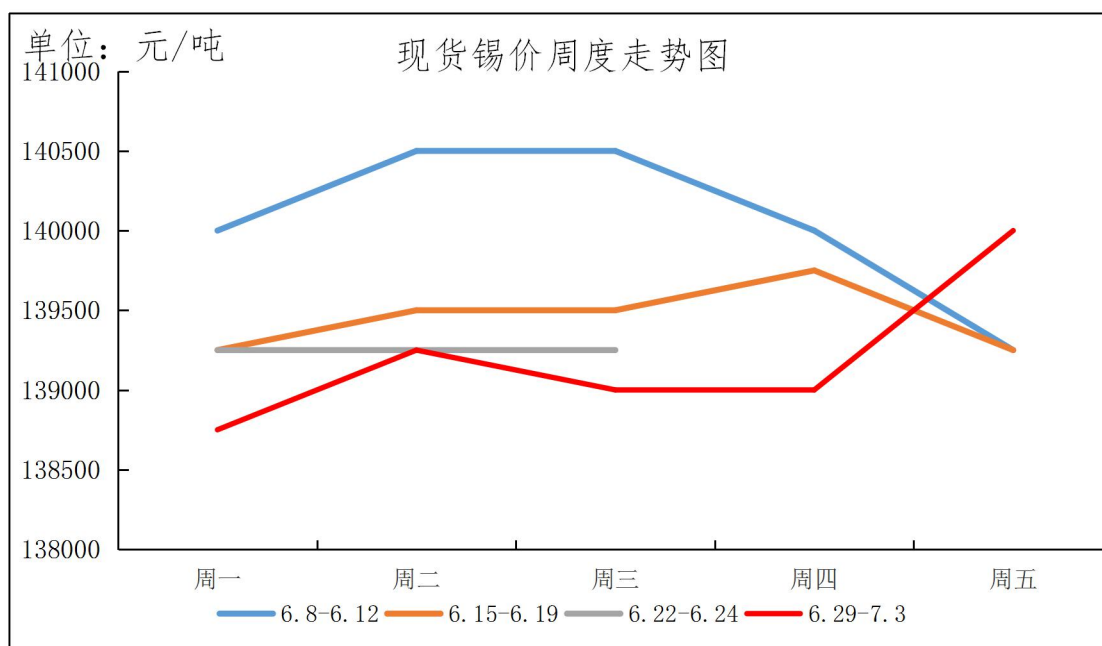
第 25 期

总第 46 期

Mymetal Lead Report

上海钢联电子商务股份有限公司 发布

## 本周要点 HIGHLIGHTS



数据来源：钢联数据

### 宏观

央行决定于7月1日起下调再贷款、再贴现利率0.25个百分点。

### 市场情况

现现货市场对沪期锡2008合约套盘云锡升水1200-3000元/吨，普通云字升水800-1500元/吨，小牌贴水700-升水700元/吨左右。本周小牌开始呈现大范围贴水状态，云字升水幅度开始大幅缩窄，在价格拉升后，下游接货刚需被动接货为主，下游观望情绪浓。进口锡在盈利窗口快速缩窄之际，活跃度下降，报价持续贴水。

### 行业要闻

大井子锡业增产锡锭。

### 总结与预测

我的有色网对锡行业人士进行调研得知，认为下周锡锭价格将上涨的占比为27%，认为下周锡锭价格下跌的比例为43%，看震荡的比例为30%。国内小牌锡锭开启大范围的贴水行情，云字锡锭升水幅度也大幅降低，市场整体成交依旧是以刚需被动接货为主，高价市场接受度有待下游考验。

---

# 目 录

## CONTENTS

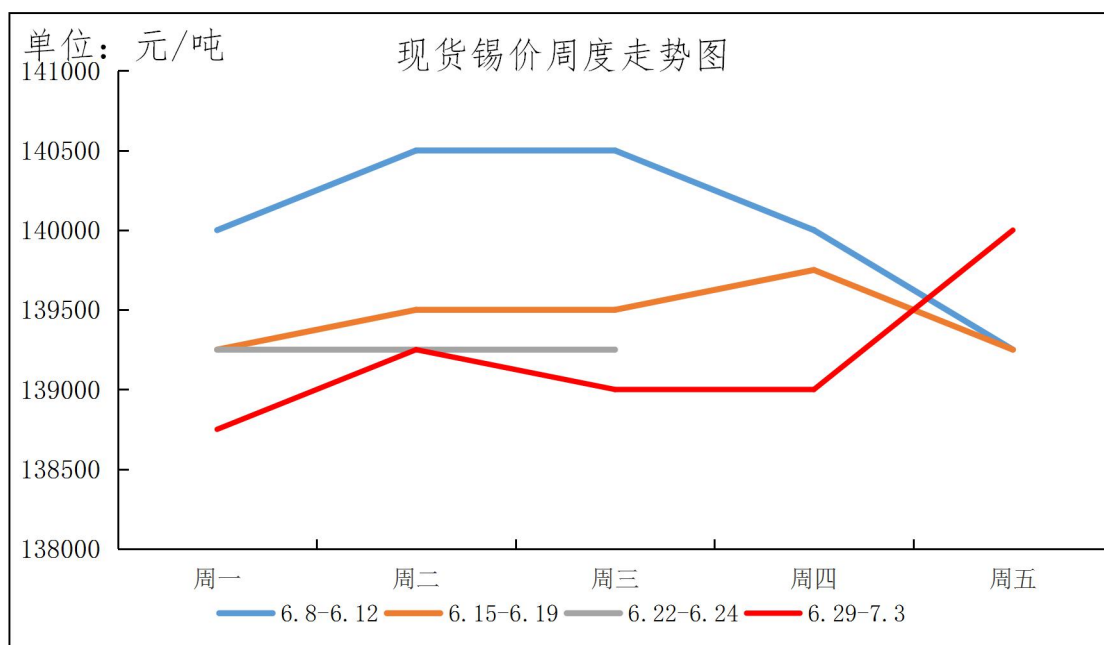
一、 锡市一周回顾.....	3
二、 锡期货库存概况.....	4
三、 锡价展望.....	5

## 一、锡市一周回顾

本周上海现货锡锭价格运行区间 138750-140000 元/吨，周均价 139200 元/吨，较上周均价下跌 50 元/吨，本周现货价格稳步攀升，市场整体成交以刚需为主，下游被动刚需接货为主。锡锭升水大幅下滑。

现货市场对沪期锡 2008 合约套盘云锡升水 1200-3000 元/吨，普通云字升水 800-1500 元/吨，小牌贴水 700-升水 700 元/吨左右。本周小牌开始呈现大范围贴水状态，云字升水幅度开始大幅缩窄，在价格拉升后，下游接货刚需被动接货为主，下游观望情绪浓。进口锡在盈利窗口快速缩窄之际，活跃度下降，报价持续贴水。

**图一 现货锡价周度走势图**



数据来源：钢联数据

**图二：上海现货锡锭价格走势**

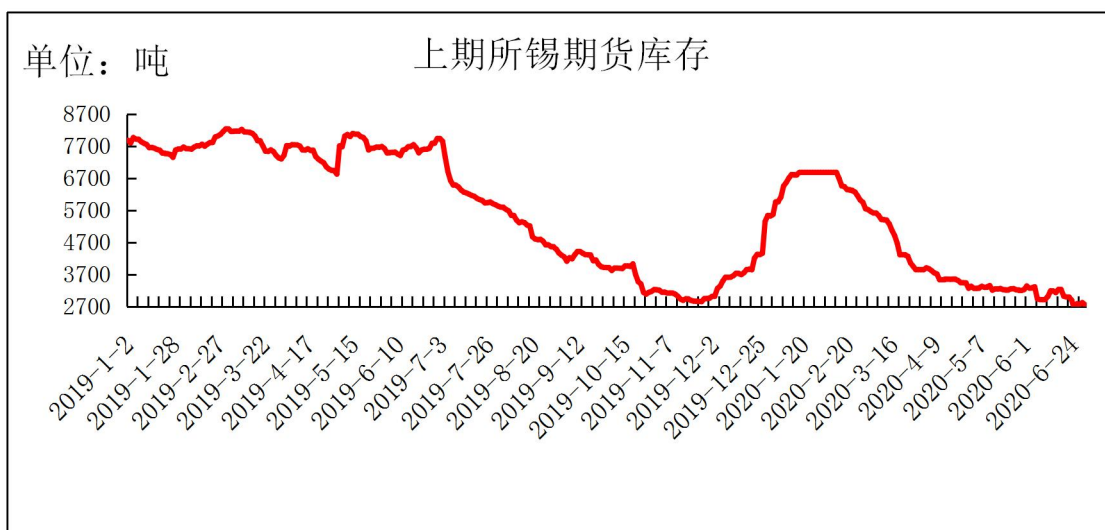


数据来源：钢联数据

## 二、锡期货库存概况

本周五上期所锡锭期货库存 2758 吨，比上周库存 2894 吨减少 136 吨。上期所锡锭期货库存持续低位。

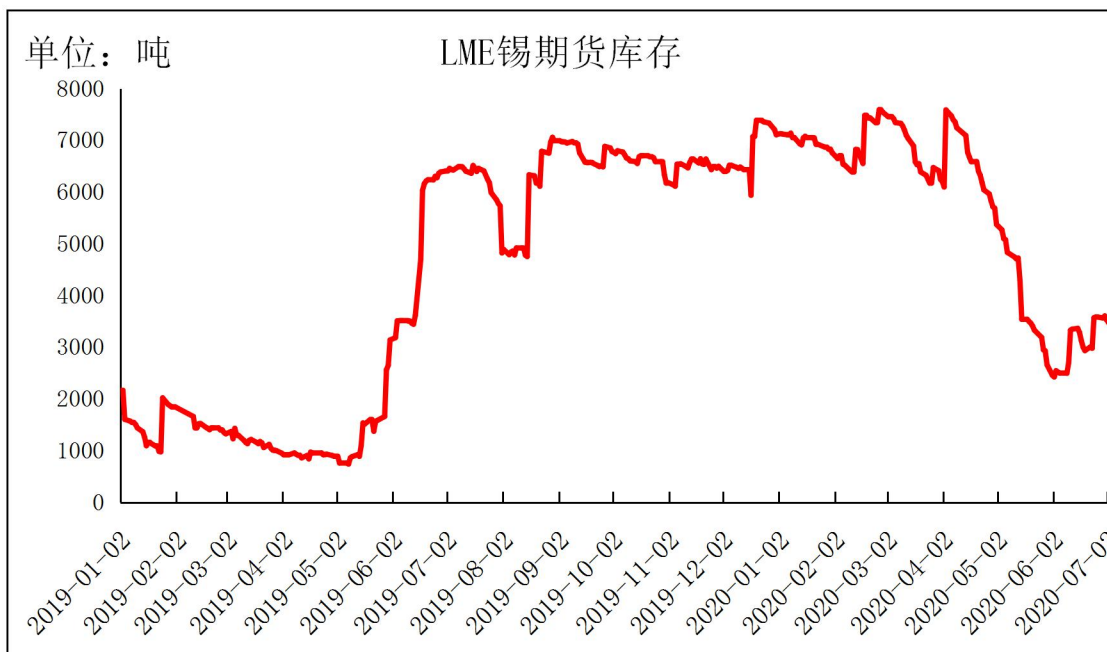
图三：上期所锡期货库存



数据来源：钢联数据

本周四 LME 锡期货库存 3530 吨，较上周五库存 3585 吨减少 55 吨，LME 锡期货库存震荡上行。

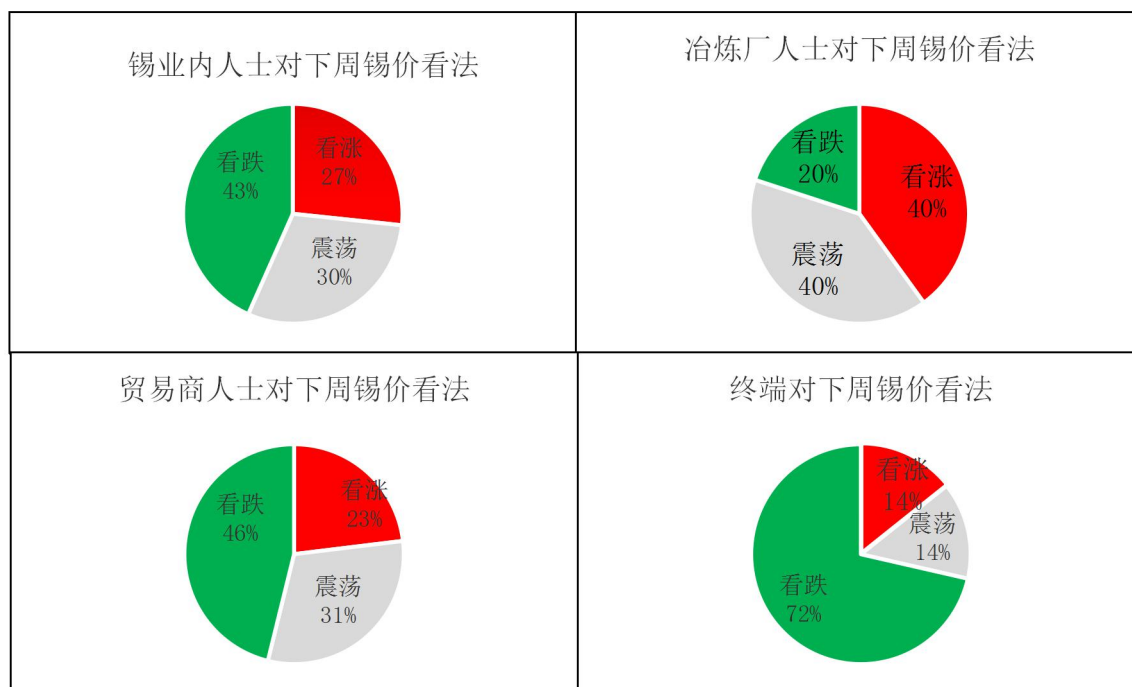
图四：LME 锡期货库存



数据来源：钢联数据

### 三、锡价展望

图五：锡业内人士对下周锡价看法



数据来源：钢联数据

---

我的有色网对锡行业人士进行调研得知，认为下周锡锭价格将上涨的占比为 27%，认为下周锡锭价格下跌的比例为 43%，看震荡的比例为 30%。国内小牌锡锭开启大范围的贴水行情，云字锡锭升水幅度也大幅降低，市场整体成交依旧是以刚需被动接货为主，高价市场接受度有待下游考验。



## » 免责声明 DISCLAIMER

本研究报告仅供上海钢联电子商务股份有限公司及“我的有色网”客户使用，我的有色网锡研究团队不会因接收人收到本报告而视其为公司的当然客户。

本研究报告由我的有色网锡研究团队制作，是基于研究团队认为可靠的且目前已公开的信息撰写，我们力求但不保证该信息的准确性和完整性，客户也不应该认为该信息是准确和完整的。同时，本团队不保证文中观点或陈述不会发生任何变更，在不同时期，本团队可发出与本报告所载资料、意见及推测不一致的报告。

我的有色网锡研究团队会适时更新我们的研究，但可能会因某些规定而无法做到，在任何情况下，本报告中的信息或所表述的意见并不构成对任何人的投资建议，也没有考虑到个别客户特殊的投资目标、财务状况或需求。客户应考虑本报告中的任何意见或建议是否符合其特定状况，若有必要应寻求专家意见，本公司及雇员不对使用本报告而引致的任何直接或者间接损失负任何责任。

本报告所载的资料、工具、意见及推测只提供给客户作参考之用，并非作为或被视为出售或购买证券或其他投资标的的邀请或向人作出邀请。

本报告涉及期货、期权及其它衍生工具的交易，因其包括重大的市场风险，因此并不适合所有投资者。在任何情况下，本团队不对任何人因使用本报告中的任何内容所引致的任何损失负任何责任，投资者需自行承担风险。

本报告版权归我的有色网锡研究团队所有，未获得我的有色网锡研究团队事先书面授权，任何人不得对本报告进行任何形式的发布、复制或出版作任何用途，合法取得本报告的途径为本公司网站及本公司授权的渠道。



编辑指导：施宏倡 021-66896541

研究团队：施宏倡 丁文强

扫描关注：



公众号



网页



手机版