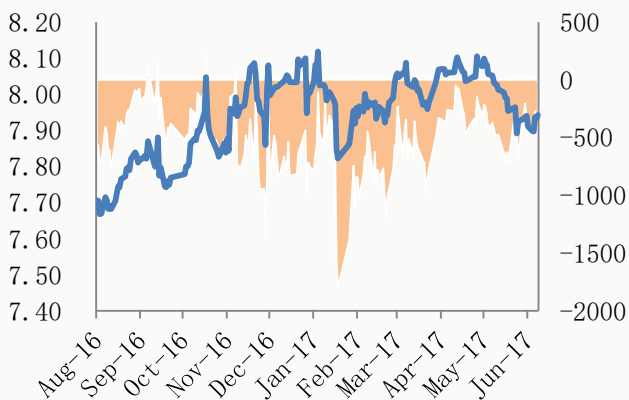


淡季下游需求低迷 期铜价格冲高回落

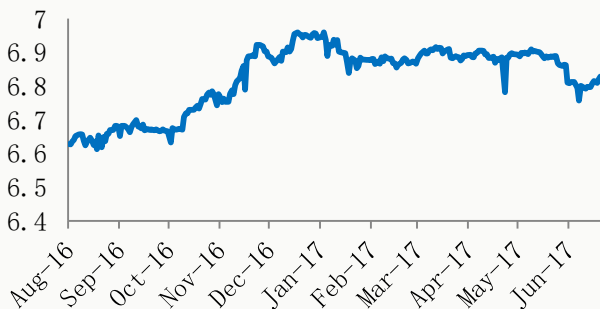
| 材质/牌号 | 规格/品位 | 参考升贴水 | 涨跌 |
|-------|-----------|-------|-----|
| 贵溪 | Cu≥99.99% | 贴 130 | -30 |
| 升水铜 | Cu≥99.99% | 贴 130 | -30 |
| 平水铜 | Cu≥99.95% | 贴 170 | -30 |
| 湿法铜 | Cu≥99.9% | 贴 240 | -40 |

| 铜企 | 出厂价 | 涨跌 |
|------|-------|------|
| 江西铜业 | 45980 | +500 |
| 东营方圆 | 45980 | +500 |
| 金升有色 | 45850 | +400 |
| 北方铜业 | 45840 | +400 |
| 大冶有色 | 45970 | +500 |
| 祥光铜业 | 45990 | +500 |
| 金川集团 | 45940 | +450 |
| 恒邦股份 | 45840 | +400 |

沪伦比值进口盈亏趋势图



美元兑人民币汇率图



■ 本期观点

6月22日沪铜主力合约1708延续震荡走势，盘面较昨日上涨310元/吨，收于45810元/吨，换月交割之后，现货好铜对当月合约维持贴水出货，平水铜贴水170元/吨，且贴水较昨日已扩大，加上下游企业需求少，拿货谨慎。整体成交依旧偏弱。

■ 升贴水价格走势：国内市场一早持货商报价积极，但下游采购较谨慎，日内已全面贴水出货。

供应商一早试探好铜贴100元/吨，平水铜贴120元/吨，湿法铜贴160元/吨。至第二交易阶段，贸易商调价出货意愿强，但下游按需采购少，好铜贴水130元/吨，平水铜贴170元/吨，湿法铜贴240元/吨。

■ 铜企近期状况：冶炼厂今日出厂报价下跌230元/吨左右，企业散货不发，长单出货正常。云铜出货长单为主，导致广东、重庆无铁峰铜成交；江铜出货同样少，使广东市场好铜升水回升。目前市场广西金川、云铜出货少，而山东祥光检修结束后产量不高，并未放货；方圆出货同样不多。

■ 下游需求情况分析：

下游铜板带加工企业反馈，进入淡季，目前以生产长单为主，加上较长时间的账期，企业资金链多受影响。华东地区铜杆加工企业报价加工费在600元/吨，原材料以电解铜为主。6月是南网交货期，铜杆企业维持较高开工。家电行业即将进入传统淡季，加上空调库存处于高位，且“煤改电”项目带来的铜管消费有限，因此铜管需求有所下降。今日下游企业逢低适量采购，成交欠佳。

免责声明：

本研究报告仅供上海钢联电子商务股份有限公司及“我的有色网”客户使用，我的有色网铜团队不会因接收人收到本报告而视其为本公司的当然客户。

本研究报告由我的有色网铜团队制作，是基于研究团队认为可靠的且目前已公开的信息撰写，我们力求但不保证该信息的准确性和完整性，客户也不应该认为该信息是准确和完整的。同时，本团队不保证文中观点或陈述不会发生任何变更，在不同时期，本团队可发出与本报告所载资料、意见及推测不一致的报告。

我的有色网铜团队研究团队会实时更新我们的研究，但可能会因某些规定而无法做到，在任何情况下，本报告中的信息或所表述的意见并不构成对任何人的投资建议，也没有考虑到个别客户特殊的投资目标、财务状况或需求。客户应考虑本报告中的任何意见或建议是否符合其特定状况，若有必要应寻求专家意见，本公司及雇员不对使用本报告而引致的任何直接或者间接损失负任何责任。

本报告所载的资料、工具、意见及推测只提供给客户作参考之用，并非作为或被视为出售或购买证券或其他投资标的的邀请或向人作出邀请。

本报告涉及期货、期权及其它衍生工具的交易，因其包括重大的市场风险，因此并不适合所有投资者。在任何情况下，本团队不对任何人因使用本报告中的任何内容所引致的任何损失负任何责任，投资者需自行承担风险。

本报告版权归我的有色网铜团队所有，任何人不得对本报告进行任何形式的发布、复制或出版作任何用途，合法取得本报告的途径为本公司网站及本公司授权的渠道。

主编：王 宇

编辑：王 莉 孟文文

汪嘉贤 王钊诗

订阅交流：021-26093967

铜交易与资讯QQ交流群：210266926

