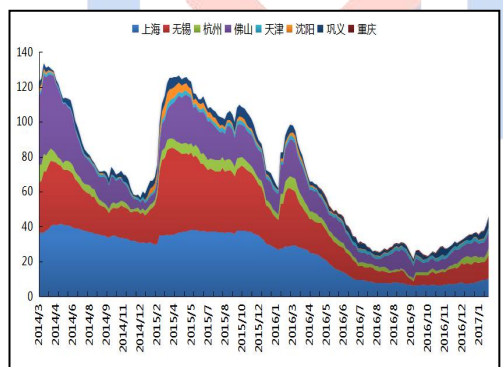


**主流地区电解铝升贴水情况**

地区	均价	上期所	长江	南储
上海	13820	-250	-30	-100
无锡	13800	-270	-50	-120
杭州	13820	-250	-30	-100
佛山	13900	-170	+50	-20
沈阳	13840	-230	-10	-80
天津	13800	-270	-50	-120
巩义	13650	-420	-200	-270
临沂	13770	-300	-80	-160
重庆	13870	-200	+20	-50

**粤对沪升贴水走势图**

**国内主流地区现货库存图**

**每周现货库存情况**

地区	2月16日	2月20日	变化量
上海	18.1	18.6	+0.5
无锡	29.8	30.4	+0.6
杭州	6.4	6.2	-0.2
佛山	20.3	22	+1.7
天津	2.8	2.7	-0.1
沈阳	0.7	0.7	0
巩义	9.6	8.7	-0.9
重庆	1.2	1	-0.2
总计	88.9	90.3	+1.4

**【今日行情】**

**【铝土矿】** 进口铝土矿价格行情: 进口铝土矿现货含税到港价: 青岛港, Al:46%, Si:8%报 325, 来自澳大利亚的高温矿; 日照港 Al:48%, Si:5%报 418, 来自几内亚; 龙口港 Al:50%, Si:3%报 535, 来自加纳; 澳大利亚 Al:52-55%, Si:2-6%报 46; 印度 Al:46-48%, Si:6-7%, 报 36; 马来西亚 AL:40%, SI:3%, 报 37, (CIF 干吨美元价) AL:46%, SI:5%, FOB:43。

国产铝土矿价格行情: 阳泉市场 A/S:4.5 报价 240; A/S:5.5 报价 300 (到厂不带票); AL:60%, SI:8%报价 360(到厂不带票); 百色市场 Al:60-65%, Si:9-11% 报价 220 (到厂不带票); 贵阳 Al:60-65%, Si:9-11% 报价 235; 三门峡 Al:55-60%, Si:12-13% 报价 270 (到厂不带票)。

**【氧化铝】** 今日氧化铝现货大部分地区报价较上周继续下滑, 贸易商、采购出货市场缓慢。价格从区域上看, 山西地区氧化铝现货成交区间为2900-2940元/吨, -10; 山东地区氧化铝价格继续下移, 现货成交价格区间为2880-2920元/吨, -20, 厂家出货意愿加强; 河南地区氧化铝成交区间为2900-2940元/吨, -20; 广西地区现货成交价格为2880-2920元/吨, -30; 连云港地区区间成交价为3000-3040元/吨, -。市场氧化铝报价坚挺。

**【电解铝】** 上上海铝锭现货成交价 13800-13840 元/吨, 均价 13820 元/吨, 跌 150 元/吨, 持货商积极出货, 市场成交一般; 无锡铝锭现货价 13780-13820 元/吨, 均价 13800 元/吨, 跌 160 元/吨, 市场成交平淡; 杭州铝锭现货价 13800-13840 元/吨, 均价 13820 元/吨, 跌 150 元/吨, 市场成交清淡; 临沂地区铝锭现货价 13750-13790 元/吨, 均价 13770 元/吨, 跌 140 元/吨。下游接货尚可, 成交一般; 天津铝锭现货价 13780-13820 元/吨, 均价 13800 元/吨, 跌 130 元/吨, 下游询价较少, 成交一般; 沈阳铝锭现货价 13820-13860 元/吨, 均价 13840 元/吨, 跌 80 元/吨, 下游接货稀少, 成交较差; 巩义地区铝锭现货价 13630-13670 元/吨, 均价 13650 元/吨, 跌 100 元/吨, 市场畏高情绪重, 市场基本无成交; 重庆铝锭现货价 13850-13890 元/吨, 均价 13870 元/吨, 跌 120 元/吨, 下游略有拿货, 成交偏弱; 佛山铝锭现货成交价 13880-13920 元/吨, 均价 13900 元/吨, 跌 150 元/吨, 市场成交偏弱, 观望占多。

**【铝合金锭】** 今日国内电解铝价格小幅回调, 下游加工厂陆续接单, 持货商出货积极, 贸易商询价较多, 采购意愿增强, 成交尚可, 原铝系铸造铝合金锭供需较为平衡, 价格较为平稳。其中, 江浙沪地区A356.2均价在14300元/吨, 平; 广东地区A356.2价格在14550元/吨附近, 跌100元/吨; 合金ZL102今日报价在14400元/吨附近, 平。再生铝企方面, 废铝供应增加, 再生铝企供应增加, 贸易商接货陆续恢复, ADC12等再生系合金锭成交好转, 对价格形成一定支撑。其中, 华东地区 ADC12 主流价格区间为14400-14600 元/吨; 华南地区价格为14700-15000元/吨, 平, 浙江宁波地区一企业报价14700元/吨, 成交依旧偏弱; 华北地区价格维持在14100-14400元/吨区间, 平; 西南地区则为14300-14600元/吨区间, 平。加工费方面, A356.2供需较为平衡, 原铝系铝企按需生产, 供货稳定, 加工费暂无变化。

## 【期货市场】

### SHFE

合约	开盘	收盘	涨跌	成交量
1703	13940	14045	-90	45320
1704	14065	14145	-95	323658

(备注: 当日 SHFE 收盘 15:00 实盘价)

### LME

时间	名称	开盘	收盘	涨跌
隔夜	Lme 铝	1909	1884	-19.
今日	Lme 铝	1881.5	1889	+4.

(备注: 亚洲时段 LME 铝价为当日 SHFE 收盘 15:00 实盘价)

## 【国内期货市场】

上海期铝价格小幅下跌。主力 4 月合约, 以 14145 元/吨收盘, 下跌 95 元, 跌幅为 0.67%。当日 15:00 伦敦三月铝报价 1889 美元/吨, 上海与伦敦的内外比值为 7.49, 高于上一交易日 7.47, 上海期铝跌幅小于伦敦市场。全部合约成交 517334 手, 持仓量增加 2420 手至 699224 手。主力合约成交 323658 手, 持仓量减少 6082 手至 310782 手

## 【国外期货市场】

亚洲时段伦铝走势震荡, 但短期铝价持续走高之后, 面临技术回调需求。

**【铝棒】** 今日原铝价格下行回调, 受此影响, 全国主流地区 6063 铝棒市场价格也随之有所调价变动。具体情况, 各主流地区平均每吨下调 150 元。成交情况, 近期铝棒交投表现要优于原铝, 但仅是相对来看, 整体需求一般。库存方面, 佛山地区 6.1 万吨, 无锡地区 0.9 万吨, 南昌地区 1.55 万吨, 三地总量较上周四增 1.05 万吨。

**【氟化铝】** 本月国内氟化铝综合报价 7600-7900 元/吨(到厂含税), 环比上月价格上涨 600 元/吨。2 月份开始氟化铝价格较节前大幅上涨。中国铝业 3 月份采购价格预计在 7000 元/吨以上。由于环保督查和春节假期双重影响部分企业选择停产, 节后氟化铝供应紧张, 再加上环保质量专项督查新一轮开始, 成本方面氢氧化铝和萤石节后价格持续上升, 本月氟化铝价格将在供应减少、成本增加双重因素下, 涨势是实在必行的。

## 【宏观视点】

**人民币中间价下调 287 基点 报 6.8743** 人民币兑美元中间价报 6.8743, 上周五中间价 6.8456, 下调幅度创 1 月 9 日来最大。周五官方收盘报 6.8709, 夜盘收盘报 6.8689。

**美国 1 月谘商会领先指标升至 125.5 上半年美国经济前景积极** 数据显示, 美国 1 月领先指标月率上升 0.6% 至 125.5, 预估为上升 0.5%。数据还显示, 美国 1 月谘商会同步指标月率增长 0.1%, 前值为增长 0.3%。此外, 美国 1 月谘商会滞后指标月率增长 0.3%, 前值增长 0.3%。

## 【行业视点】

**国务院发布通知, 印发《“十三五”节能减排综合工作方案》** 《方案》提出, 严格节能减排监督检查。组织开展节能减排专项检查, 督促各项措施落实。强化节能环保执法监察, 加强节能审查, 强化事中事后监管, 加大对重点用能单位和重点污染源的执法检查力度, 严厉查处各类违法违规用能和环境违法违规行为, 依法公布违法单位名单, 发布重点企业污染物排放信息, 对严重违法违规行为进行公开通报或挂牌督办, 确保节能环保法律、法规、规章和强制性标准有效落实。强化执法问责, 对行政不作为、执法不严等行为, 严肃追究有关主管部门和执法机构负责人的责任。

**全国 29 省市区跨入“高铁时代” 辽宁忠旺集团掘金高端铝加** 近日, “子弹头” G4136 驶离昆明南站, 往贵阳方向飞驰而去。经过约 11 个小时、2252 公里的飞驰, 横穿大半个中国抵达上海。这标志着中国东西向最长高铁-沪昆高铁实现全线贯通, 云南并入全国高铁网。至此除西藏和宁夏外, 全国 29 省市区跨入“高铁时代”。高铁是“用铝大户”, “高铁时代”将为忠旺集团等高端铝企带来发展良机。

## 【综述总结】

央行四季报再次明确要“严格限制信贷流向投资投机性购房”, 中农工建四大行业对房地产融资全面收紧。楼市降温基调显著, 对包括铝在内的金属市场构成压力。今日铝价下跌明显, 市场整体成交偏淡。由于铝价出现明显回调, 需方以按需采购为主。华南地区商家出货意愿不强, 市场接货意愿不强, 仍以观望为主。目前来看, 在铝价急涨过后, 行情存在回调需求, 建议投资者观望。

**【免责声明】**

本研究报告仅供上海钢联电子商务股份有限公司及“我的有色网”客户使用，我的有色网铝研究团队不会因接收人收到本报告而视其为本公司的当然客户。

本研究报告由我的有色网铝研究团队制作，是基于研究团队认为可靠的且目前已公开的信息撰写，我们力求但不保证该信息的准确性和完整性，客户也不应该认为该信息是准确和完整的。同时，本团队不保证文中观点或陈述不会发生任何变更，在不同时期，本团队可发出与本报告所载资料、意见及推测不一致的报告。

我的有色网铝研究团队会适时更新我们的研究，但可能会因某些规定而无法做到，在任何情况下，本报告中的信息或所表达的意见并不构成对任何人的投资建议，也没有考虑到个别客户特殊的投资目标、财务状况或需求。客户应考虑本报告中的任何意见或建议是否符合其特定状况，若有必要应寻求专家意见，本公司及雇员不对使用本报告而引致的任何直接或者间接损失负任何责任。

本报告所载的资料、工具、意见及推测只提供给客户作参考之用，并非作为或被视为出售或购买证券或其他投资标的的邀请或向人作出邀请。

本报告涉及期货、期权及其它衍生工具的交易，因其包括重大的市场风险，因此并不适合所有投资者。在任何情况下，本团队不对任何人因使用本报告中的任何内容所引致的任何损失负任何责任，投资者需自行承担风险。

本报告版权归我的有色网铝研究团队所有，未获得我的有色网铝研究团队事先书面授权，任何人不得对本报告进行任何形式的发布、复制或出版作任何用途，合法取得本报告的途径为本公司网站及本公司授权的渠道。

铝日报主要编写人员：

**【铝土矿】**

联系人：张玲玲

电话：021-26093272

**【氧化铝、电解铝厂】**

联系人：李旬

电话：021-26093260

**【电解铝】**

联系人：方艺静

电话：021-26093264

**【铝合金、再生铝】**

联系人：刘加恒

电话：0791-88385154

**【铝棒、板、型材】**

联系人：佟以来

电话：021-26093898

我的有色铝业资讯 微信号



上海钢联电子商务股份有限公司（300226）

地 址：上海市宝山区园丰路 68 号

资讯监督：温晓红

联系人：李旬

电 话：021-26093260

邮 箱：lix@mysteel.com